



MEHRHEIT FÜRS TRANSPORTRAD

Forschungsprojekt HAUSRAD
Ergebnisse einer repräsentativen
quantitativen Erhebung

Ziel Forschungsprojekt HAUSRAD

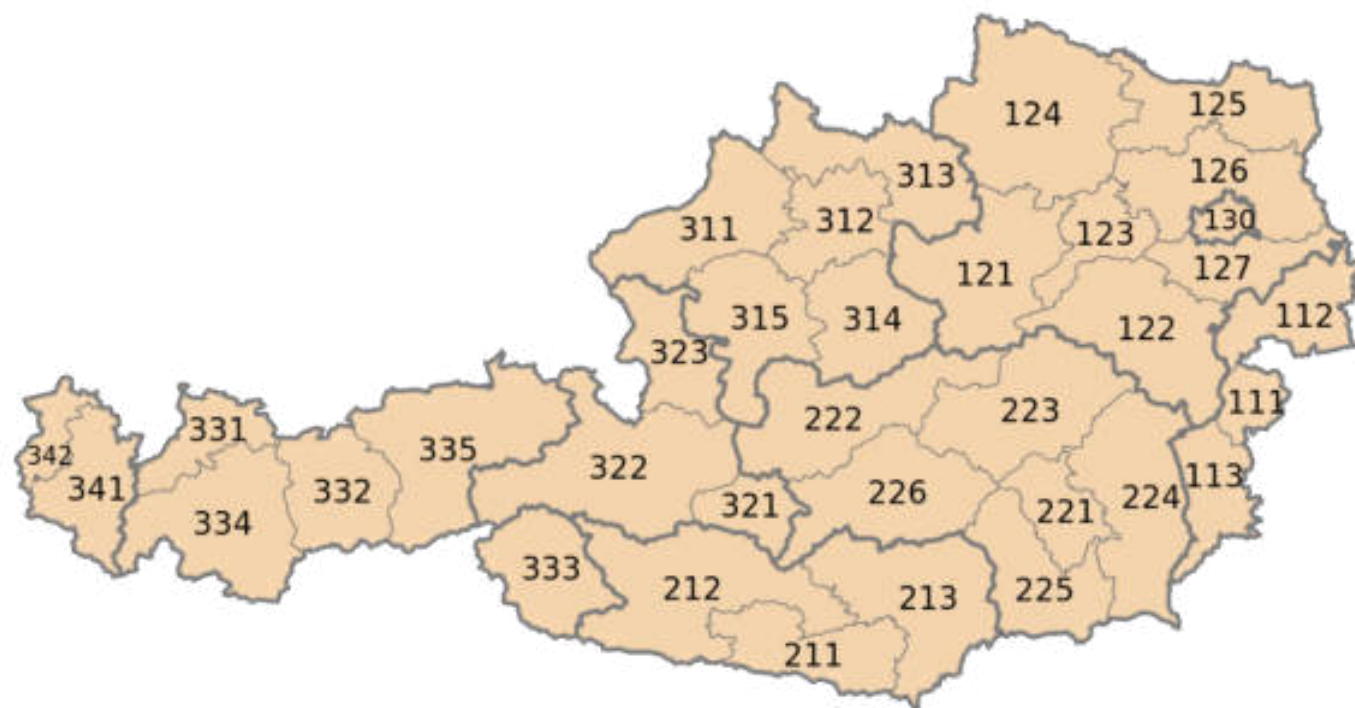
- FFG gefördertes Forschungsprojekt
- Nutzung des Transportrades im Alltag in Österreich forcieren
- Entwicklung neuer transportrad-basierter Mobilitätsdienstleistungen

Ziel Umfrage

- Potenzial der Transportradnutzung erheben
- Beschreibung potenzieller Nutzer:innen
- Explorieren der Bedürfnisse und Anforderungen potenzieller Transportradnutzer:innen

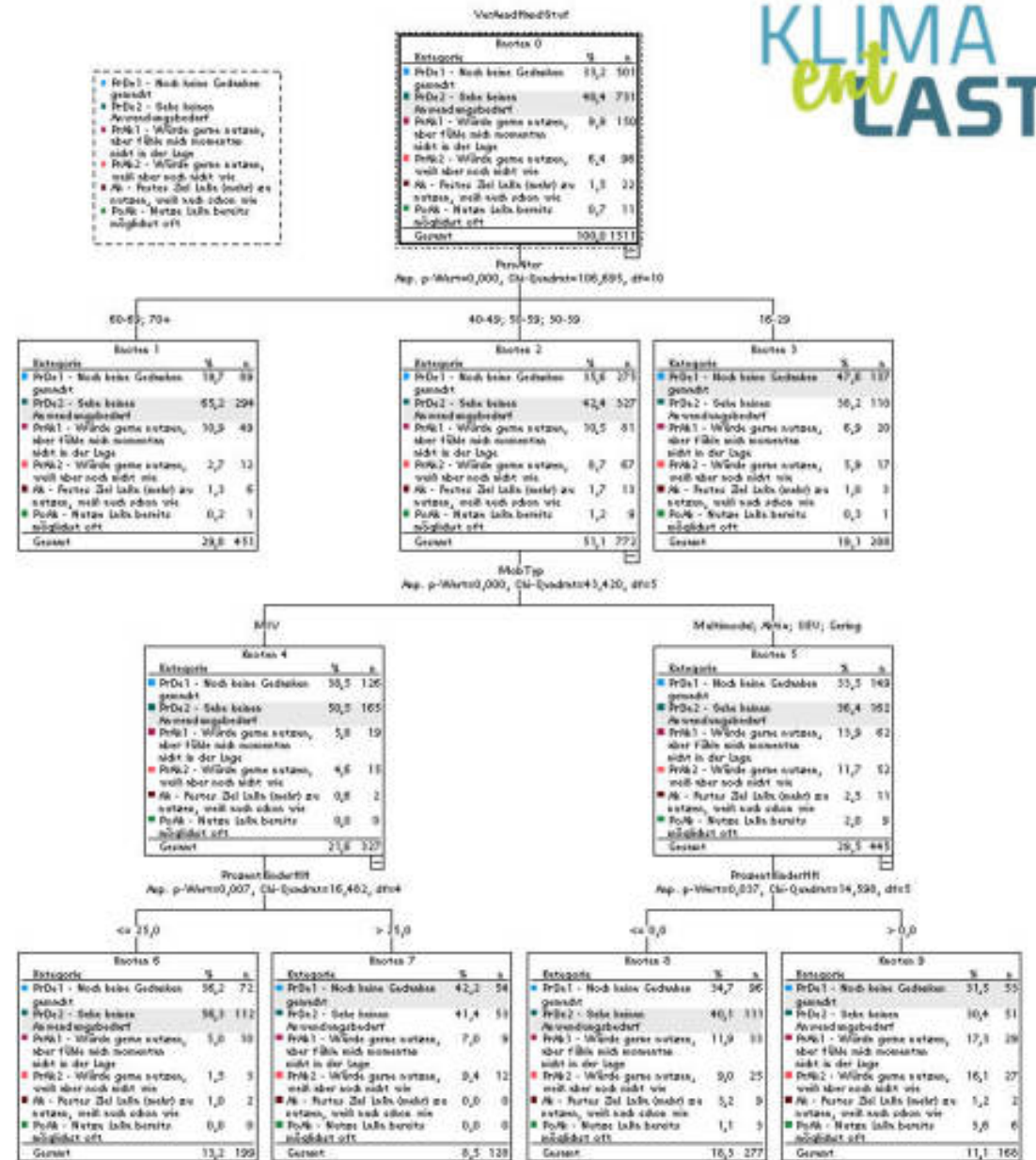
Österreichweite repräsentative Umfrage

- 1511 Teilnehmer:innen
- Repräsentativ nach
 - Alter
 - Geschlecht
 - Wohnortgröße
 - NUTS-3 Region
- 40 Fragen



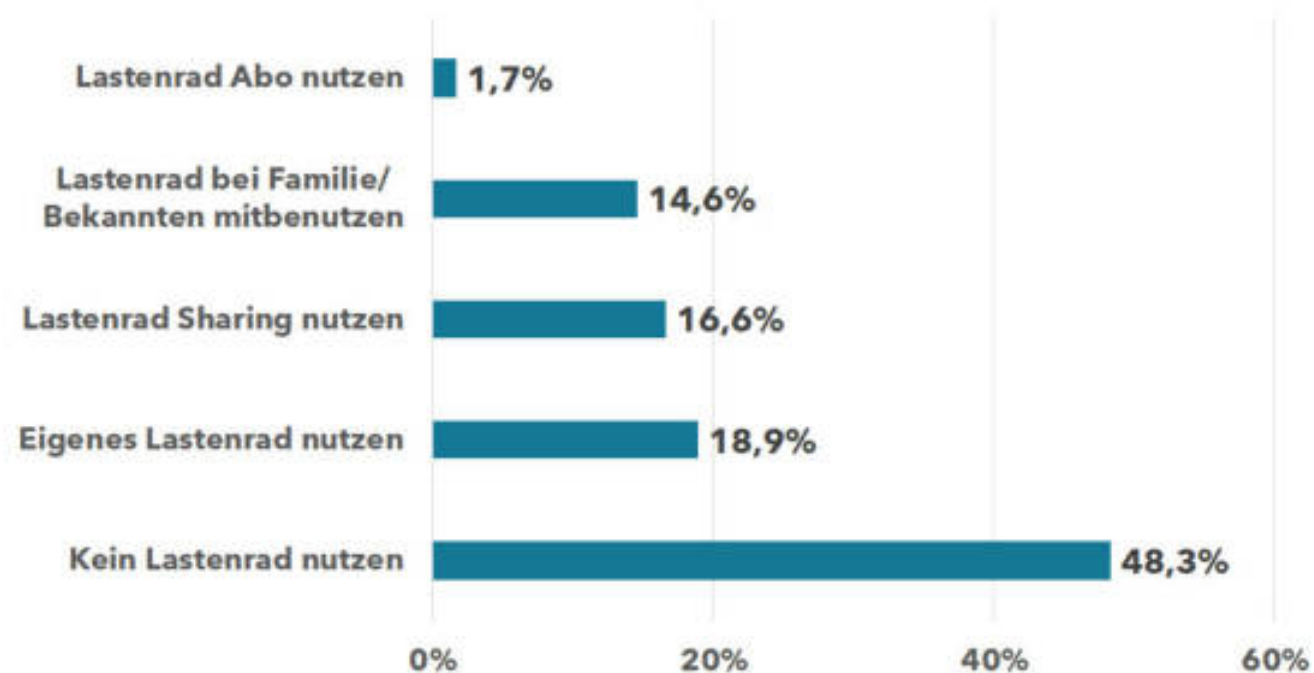
Quantitative Analyse

- CHAID Analyse
 - Zusammenhänge zwischen Variablen identifizieren
- Clusteranalyse
 - Nutzer:innengruppen identifizieren



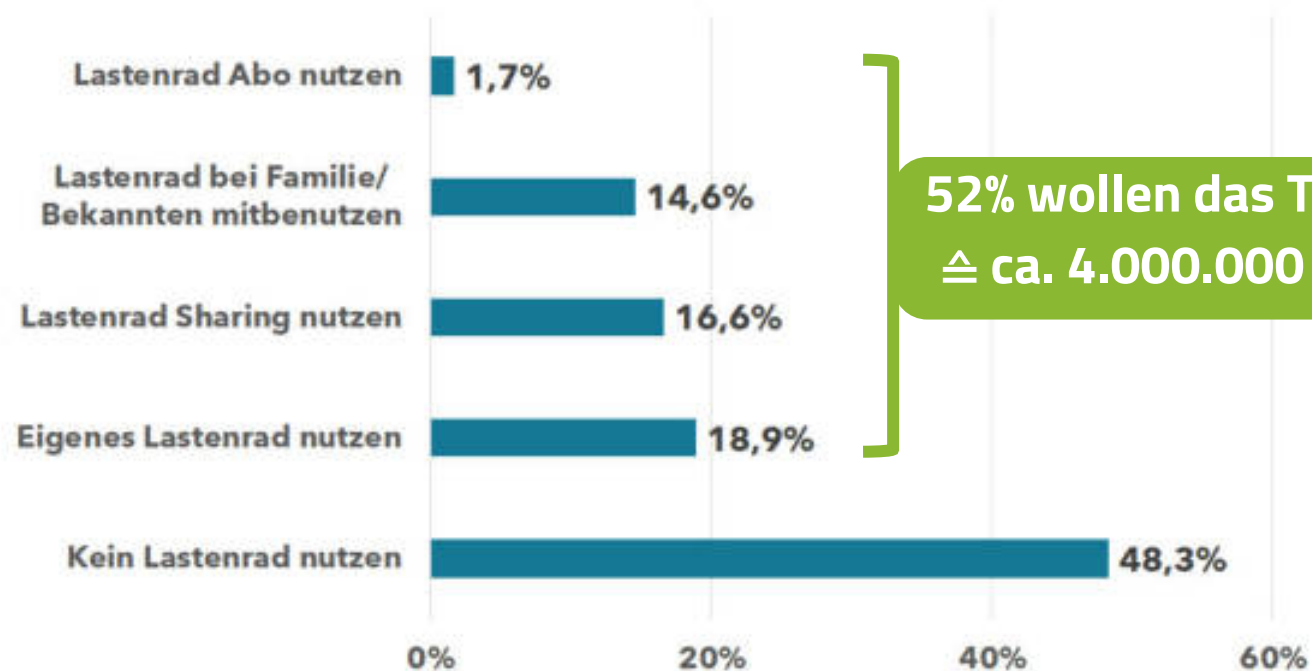
Wie viele haben Interesse an Transportradnutzung?

„Welche der Aussagen trifft am ehesten auf Sie zu, wenn es um die **Nutzung eines Lastenrades** geht?“



Wie viele haben Interesse an Transportradnutzung?

„Welche der Aussagen trifft am ehesten auf Sie zu, wenn es um die **Nutzung eines Lastenrades** geht?“



52% wollen das Transportrad nutzen
≙ ca. 4.000.000 Österreicher:innen

Welche Leute haben Interesse?



Alter



Geschlecht



Mobilitätsverhalten



Kinder im Haushalt

Zielgruppen für Transporträder

Zielgruppen für Transporträder

Urbane radaffine Akademiker-Familien



Foto von Dana Marin auf Unsplash

- 30-50 Jahre alt
- 63% urban
- Hohe formelle Bildung
- Kinder im Haushalt
- Offen für Transportrad

Zielgruppen für Transporträder

Junge Azubis

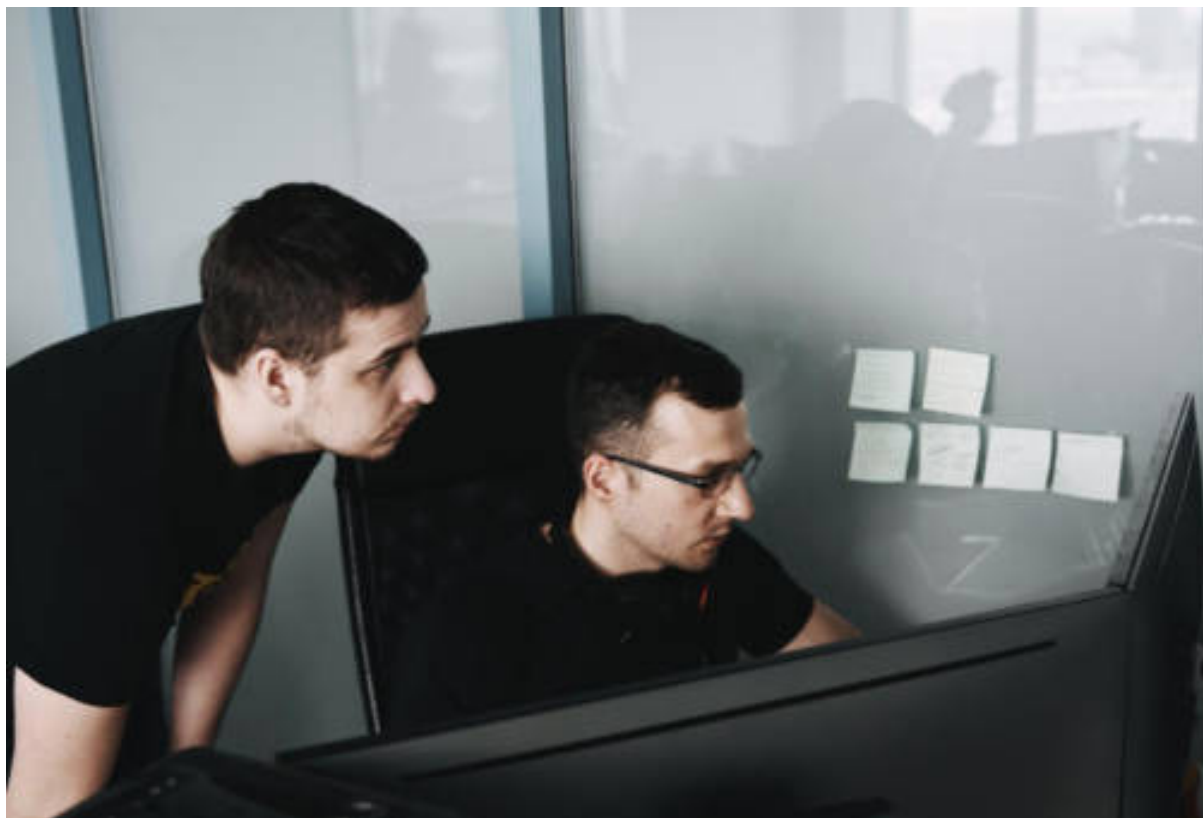


Foto von Maxim Tolchinskiy auf Unsplash

- 16-30 Jahre
- In Ausbildung beschäftigt
- Neutrale Einstellungen zu Transportrad
- Keine Gedanken zu Transporträdern gemacht

Zielgruppen für Transporträder

Multimodale Pensionist:innen



Foto von freepik

- 60+ Jahre
- Keine Kinder mehr im Haushalt
- Multimodal unterwegs
- Starkes Empfinden von Barrieren

Was hält Leute vom Transportradfahren ab?

Barrieren - Infrastruktur

Mangelnder Radwegausbau



46% der
Befragten

Wohin mit dem Transportrad?



Was hält Leute vom Lastenradfahren ab?

Barrieren - Rahmenbedingungen

Noch keine Gedanken gemacht



Foto von v.ivash auf freepik

74% der
Befragten

Mangelnde Möglichkeiten ein Transportrad zu testen/nutzen



60% der
Befragten

Fazit

- Interesse an Transporträdern ist größer als vermutet
- Zielgruppenkommunikation ist essenziell
- Barrieren
 - Bewusstsein schaffen
 - Infrastruktur schaffen
 - Angebote schaffen



Goodville

BEATE HAUSER / GOODVILLE MOBILITY

HAINFELDRÄDCHEN

Einkaufs- Zustell- und Besorgungsservice für den
ländlichen Raum

Erfahrungen eines Umsetzungsprojektes





GOODVILLE MOBILITY ,DIE FAHRRAD AGENTUR'



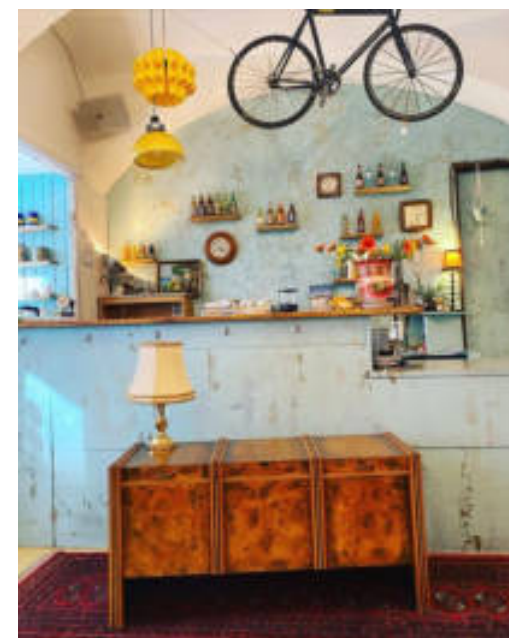
AKTIVE & ALTERNATIVE MOBILITÄT = LEBENSQUALITÄT

DELIVERY



BRANDED BIKES

FORSCHUNG & BERATUNG



SERVICE



HAINFELD Drädchen

DIE SYMPATHISCHE ALTERNATIVE

HAINFELD RÄDCHEN



**DAS ERSTE ÖKOLOGISCHE EINKAUF-,
ZUSTELL- UND BESORGUNGSSERVICE AM LASTENRAD LÄSST
HAINFELD ZUSAMMENWACHSEN**

Sie möchten nicht schwer tragen, Zeit sparen, das Auto öfter stehenlassen oder einfach zu Hause bleiben?

Das HAINFELD Rädchen macht all das. Besorgungen werden unkompliziert, schnell, günstig, freundlich und ökologisch mit dem Lastenrad erledigt. Mit Fokus auf lokale Produkte und Dienstleistungen. Für eine bessere Nahversorgung und mehr Lebensqualität in der Stadt.





HAINFELDrädchen ZIELE

OKOLOGISCHE ZIELE & LEBENSQUALITÄT

LOKALE WERTSCHÖPFUNG & FÖRDERUNG
REGIONALER ANBIETER*INNEN

STANDORTATTRAKTIVITÄT: ORTSKERNBELEBUNG &
REDUKTION VON LEERSTÄNDEN



Persönlicher Austausch
anstelle von Parkplätzen



Stadtgreißler und Wochenmarkt anstelle von
Supermärkten auf der grünen Wiese

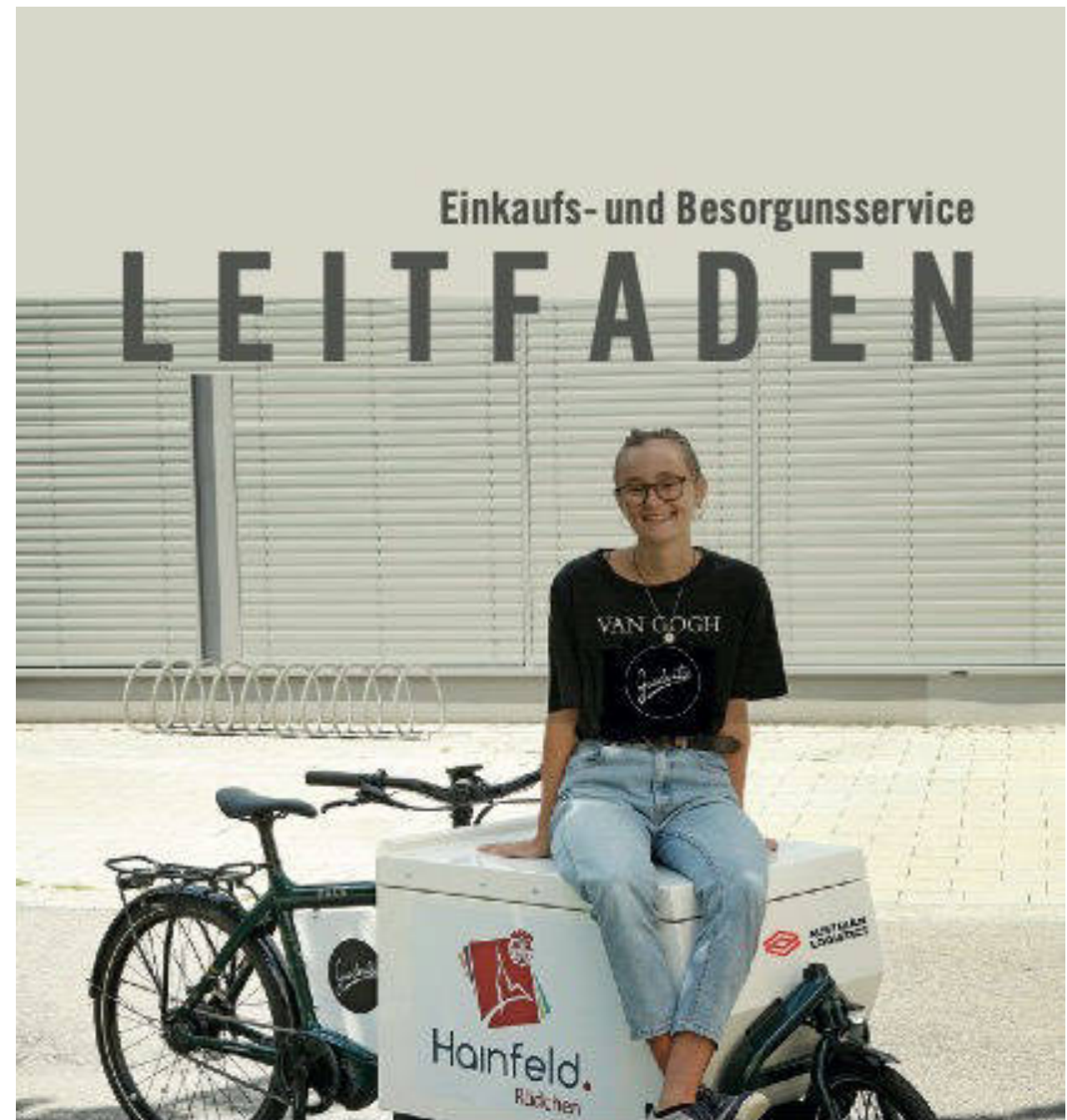


Belebte Plätze anstelle von Leerstand
und Dominanz des Verkehrs





HAINFELD Rädchen ROLE MODEL



ökologisch – sozial – regional

HAINFELDrädchen VISION

„EIN GROSSES WOHNZIMMER“





Goodville



VIELEN DANK!

GOODVILLE MOBILITY

MMag. Beate Hauser

beate.hauser@goodville.at

1010 Wien, Wipplingerstrasse 5/8

www.goodville.at



Goodville

WEITERS

tbw
RESEARCH

AUSTRIAN
LOGISTICS

HAINFELDrädchen und Feminismus
HAINFELDrädchen und soziale Integration
HAINFELDrädchen als Service der Gemeinde
ETC.





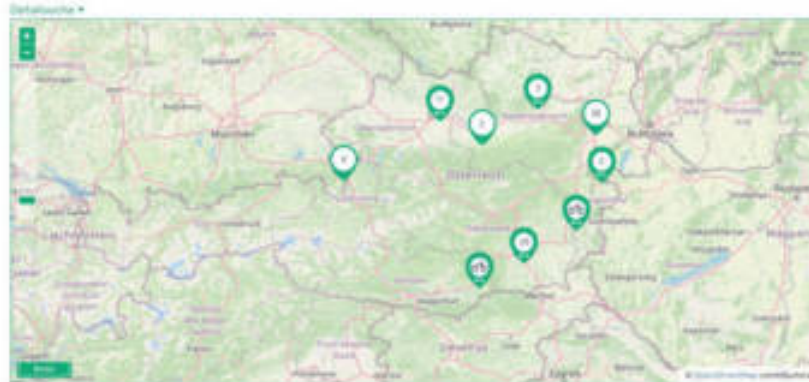
**Plug & play
Bikesharing
mit der
Smarten
Verleihbox**



Herzlich Willkommen beim radverteiler!

- Die Plattform zum einfachen Verleihen und Ausleihen von Fahrrädern

<input type="text" value="Aktuelle Position"/>	<input type="text" value="23.11.2022"/>	<input type="text" value="2"/>	<input type="text" value="Stunden"/>
<input type="text" value="Radtyp egal"/>	<input type="text" value="Elektronenunterstützung egal"/>		
<input type="button" value="Suchen"/> <input type="button" value="Aufschlüsselung"/>			



Aus Sicherheitsgründen werden die Systeme nicht exakt am Standort, sondern umliegend in der Nähe angezeigt. Die genaue Adresse befindet sich nach der Reservierung.



**Reservieren
auf
radverteiler.at**



**Schrank
öffnen**



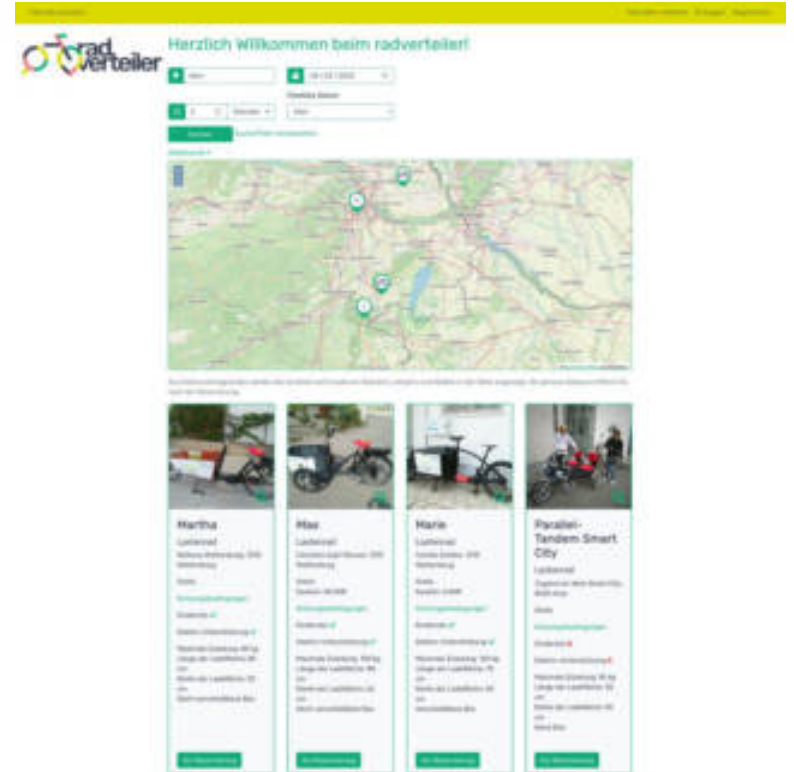
**Schlüssel &
Akku
entnehmen**



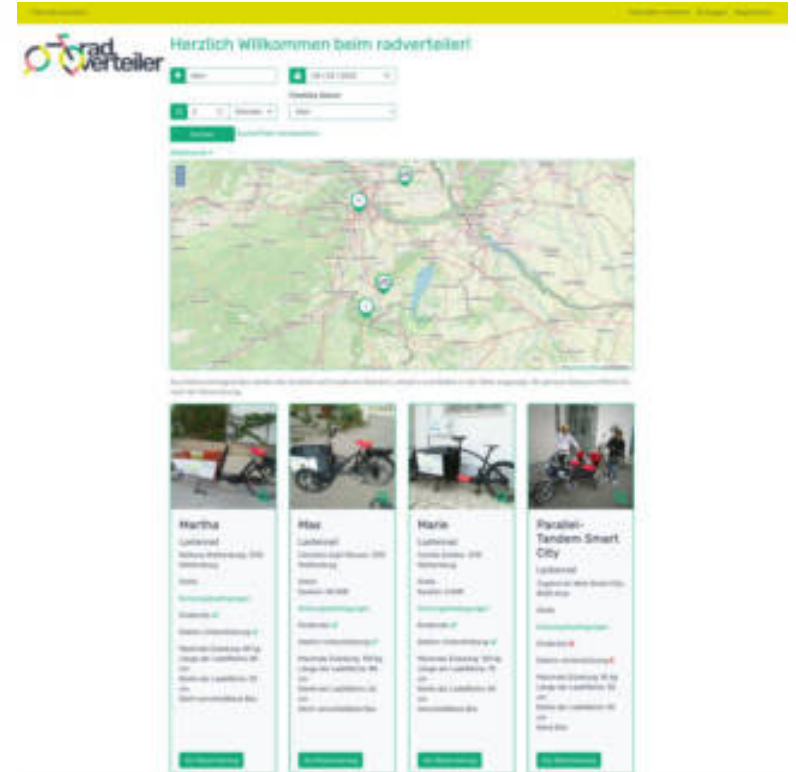
Los!



→ Seit 2005

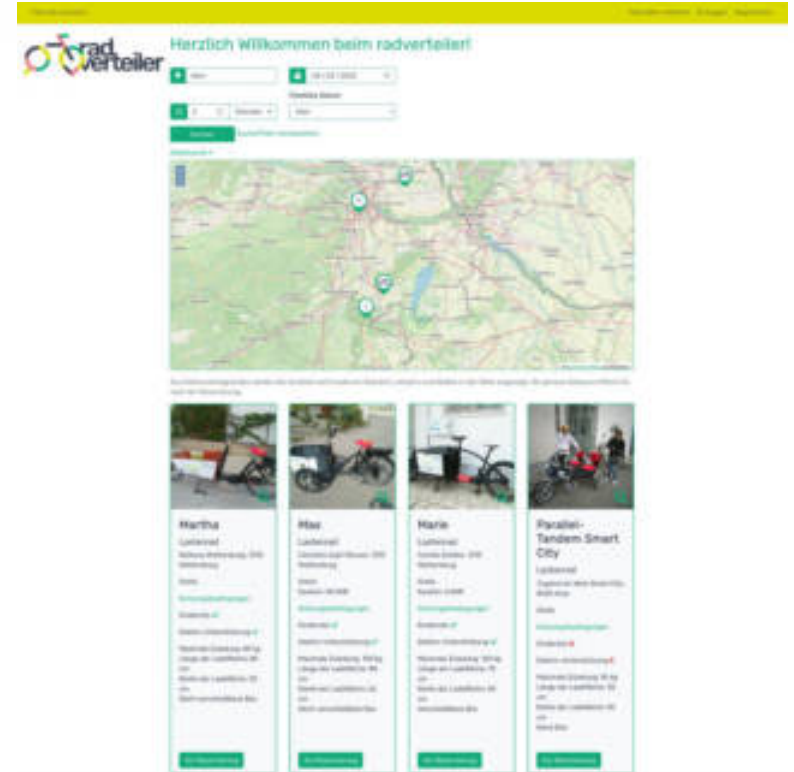


- Seit 2005
- Elektronik- und Softwareentwicklung





- Seit 2005
- Elektronik- und Softwareentwicklung
- Transportrad-Verleihplattform seit 2014





[Übernahme von Fahrradparken in deine Stadt](#)

[Handbuch zu Reservierungen](#)

Meine Fahrräder

Matthias - Lastenrad

[Bearbeiten](#)

[Administrieren/Verkaufen](#)

[Reservierungen](#)

Max - Lastenrad

[Bearbeiten](#)

[Administrieren/Verkaufen](#)

[Reservierungen](#)

Marko - Lastenrad

[Bearbeiten](#)

[Administrieren/Verkaufen](#)

[Reservierungen](#)

Sebastian Buhli - Lastenrad

[Bearbeiten](#)

[Administrieren/Verkaufen](#)

[Reservierungen](#)

[Neues Fahrrad anlegen](#)

[Fahrrad kopieren](#)

Fahrräder verwalten

→ einfach anlegen

[Übernahme von Fahrradparken in deine Stadt](#)[Handbuch zu Reservierungen](#)

Meine Fahrräder

Matthias - Lastenrad

[Bearbeiten](#)[Administrieren/Verkaufen](#)[Reservierungen](#)

Max - Lastenrad

[Bearbeiten](#)[Administrieren/Verkaufen](#)[Reservierungen](#)

Marko - Lastenrad

[Bearbeiten](#)[Administrieren/Verkaufen](#)[Reservierungen](#)

Sebastian Buhli - Lastenrad

[Bearbeiten](#)[Administrieren/Verkaufen](#)[Reservierungen](#)[Neues Fahrrad anlegen](#)[Fahrrad kopieren](#)

Fahrräder verwalten

→ einfach anlegen

→ einfach verleihen



[Übernahme von Fahrradparken in deine Stadt](#)

[Handbuch zu Reservierungen](#)

Meine Fahrräder

Matthias - Lastenrad

[Bearbeiten](#)

[Administrieren/Verlei](#)

[Reservierungen](#)

Max - Lastenrad

[Bearbeiten](#)

[Administrieren/Verlei](#)

[Reservierungen](#)

Marko - Lastenrad

[Bearbeiten](#)

[Administrieren/Verlei](#)

[Reservierungen](#)

Svenrad Blüthl - Lastenrad

[Bearbeiten](#)

[Administrieren/Verlei](#)

[Reservierungen](#)

[Neues Fahrrad anlegen](#)

[Fahrrad kopieren](#)

Fahrräder verwalten

- einfach anlegen
- einfach verleihen
- Kostenloser Verleih
= kostenlos



Smarte Verleihbox

→ Kontaktloser Verleih



Smarte Verleihbox

- Kontaktloser Verleih
- Rund um die Uhr



Smarte Verleihbox

- Kontaktloser Verleih
- Rund um die Uhr
- Akku-Ladestation



Smarte Verleihbox

- Kontaktloser Verleih
- Rund um die Uhr
- Akku-Ladestation
- Heizung



Smarte Verleihbox

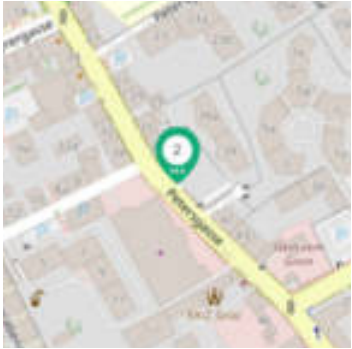
- Kontaktloser Verleih
- Rund um die Uhr
- Akku-Ladestation
- Heizung
- Plug&play



Smarte Verleihbox

- Kontaktloser Verleih
- Rund um die Uhr
- Akku-Ladestation
- Heizung
- Plug&play
- **Steigert Verleih enorm!**

Anzahl der Ausleihen mit und ohne Smarte Verleihbox



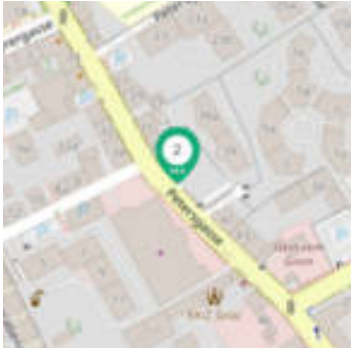
Standort

quadratic GmbH

Petersgasse 35

8010 Graz

Anzahl der Ausleihen mit und ohne Smarte Verleihbox



Standort
quadratic GmbH
Petersgasse 35
8010 Graz



Lara 11
→ mit E-Antrieb

Anzahl der Ausleihen mit und ohne Smarte Verleihbox



Standort

quadratic GmbH

Petersgasse 35

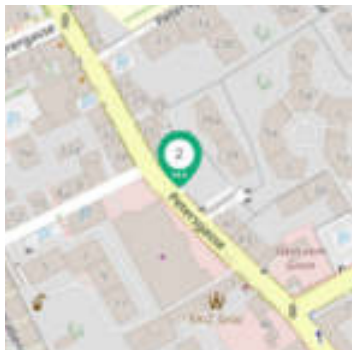
8010 Graz



Lara 11

- mit E-Antrieb
- zu Bürozeiten (ohne Verleihbox)

Anzahl der Ausleihen mit und ohne Smarte Verleihbox



Standort

quadratic GmbH

Petersgasse 35

8010 Graz

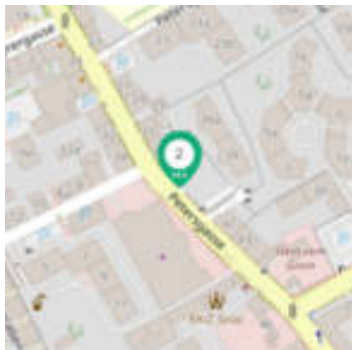


Lara 11

- mit E-Antrieb
- zu Bürozeiten (ohne Verleihbox)
- Ausleihen seit 1.6.2023

20x

Anzahl der Ausleihen mit und ohne Smarte Verleihbox



Standort

quadratic GmbH

Petersgasse 35

8010 Graz



Lara 11

- mit E-Antrieb
- zu Bürozeiten (ohne Verleihbox)
- Ausleihen seit 1.6.2023

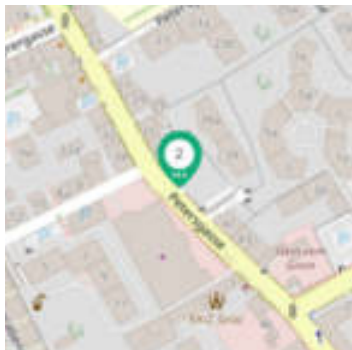
20x



Lara 8

- ohne E-Antrieb

Anzahl der Ausleihen mit und ohne Smarte Verleihbox



Standort

quadratic GmbH
Petersgasse 35
8010 Graz



Lara 11

- mit E-Antrieb
- zu Bürozeiten (ohne Verleihbox)
- Ausleihen seit 1.6.2023

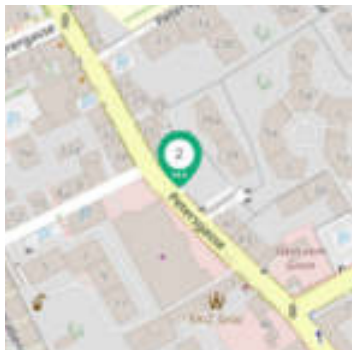
20x



Lara 8

- ohne E-Antrieb
- 24/7 mit Verleihbox

Anzahl der Ausleihen mit und ohne Smarte Verleihbox



Standort

quadratic GmbH
Petersgasse 35
8010 Graz



Lara 11

- mit E-Antrieb
- zu Bürozeiten (ohne Verleihbox)
- Ausleihen seit 1.6.2023

20x



Lara 8

- ohne E-Antrieb
- 24/7 mit Verleihbox
- Ausleihen seit 1.6.2023

118x

Smarte Verleihboxen



→ Gut sichtbare und erreichbare Standorte wählen



Erfahrungen & Tipps

- Gut sichtbare und erreichbare Standorte wählen
- Rahmenbedingungen (Strom etc.) klären



Erfahrungen & Tipps

- Gut sichtbare und erreichbare Standorte wählen
- Rahmenbedingungen (Strom etc.) klären
- Service bekannt machen und Events veranstalten



Erfahrungen & Tipps

- Gut sichtbare und erreichbare Standorte wählen
- Rahmenbedingungen (Strom etc.) klären
- Service bekannt machen und Events veranstalten
- Geduld haben und laufend bewerben



Erfahrungen & Tipps

- Gut sichtbare und erreichbare Standorte wählen
- Rahmenbedingungen (Strom etc.) klären
- Service bekannt machen und Events veranstalten
- Geduld haben und laufend bewerben
- Verleih ohne Personal ≠ Betrieb ohne Personal



Erfahrungen & Tipps

- Gut sichtbare und erreichbare Standorte wählen
- Rahmenbedingungen (Strom etc.) klären
- Service bekannt machen und Events veranstalten
- Geduld haben und laufend bewerben
- Verleih ohne Personal ≠ Betrieb ohne Personal
- Evaluierung ist empfehlenswert





Kontakt

quadratic GmbH
Petersgasse 35
8010 Graz

Martin Moser
martin.moser@radverteiler.at
+43 664 8761288



Stadt **Lindau**
(Bodensee)



Vorbild am See- Lastenräder als Symbol der Verkehrswende in Lindau (B)

12.09.2023



Jaime Valdés Valverde
Mobilitätsmanager
Stadt Lindau(B)



Die Große Kreisstadt Lindau liegt am südwestlichste Teil Bayerns im **Regierungsbezirk Schwaben**

Dreiländereck Deutschland - Österreich - Schweiz

- Fläche: 33,18 km²
- Einwohnerzahl: etwa 25.000
- Stadt der kurzen Wege
>> kompakte Stadt
- perfekte Bedingungen für Aktive Mobilität
- gut ausgebautes Netz an Radverkehrsanlagen
>> inkl. Freizeitrouten

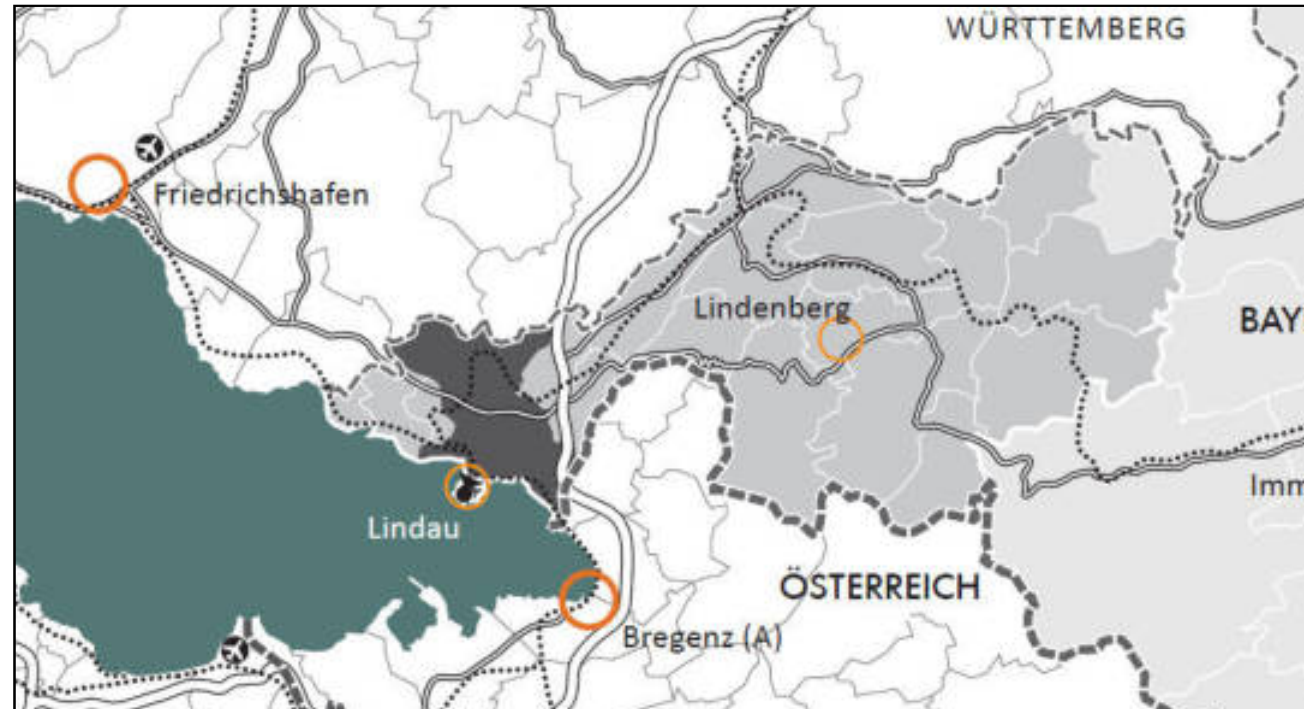


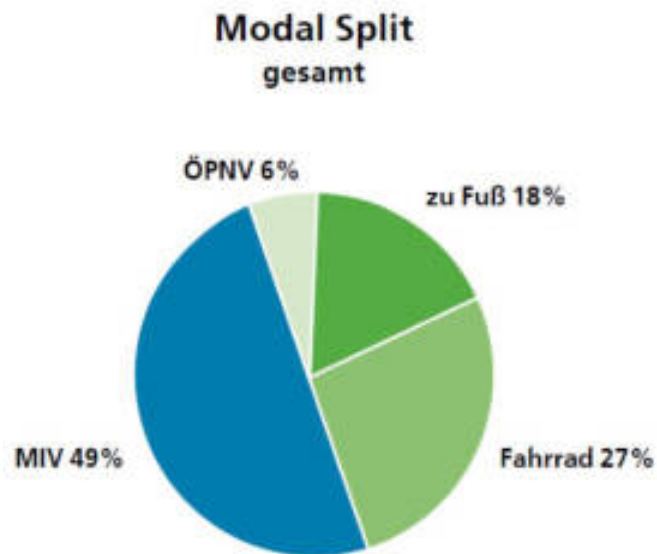
Image by Hari Pulko

Ausgangslage



Die Radverkehrsförderung spielt bei allen städtischen Konzepten eine wichtige Rolle! Und wird durch Politische Grundsatzentscheidungen gestärkt.

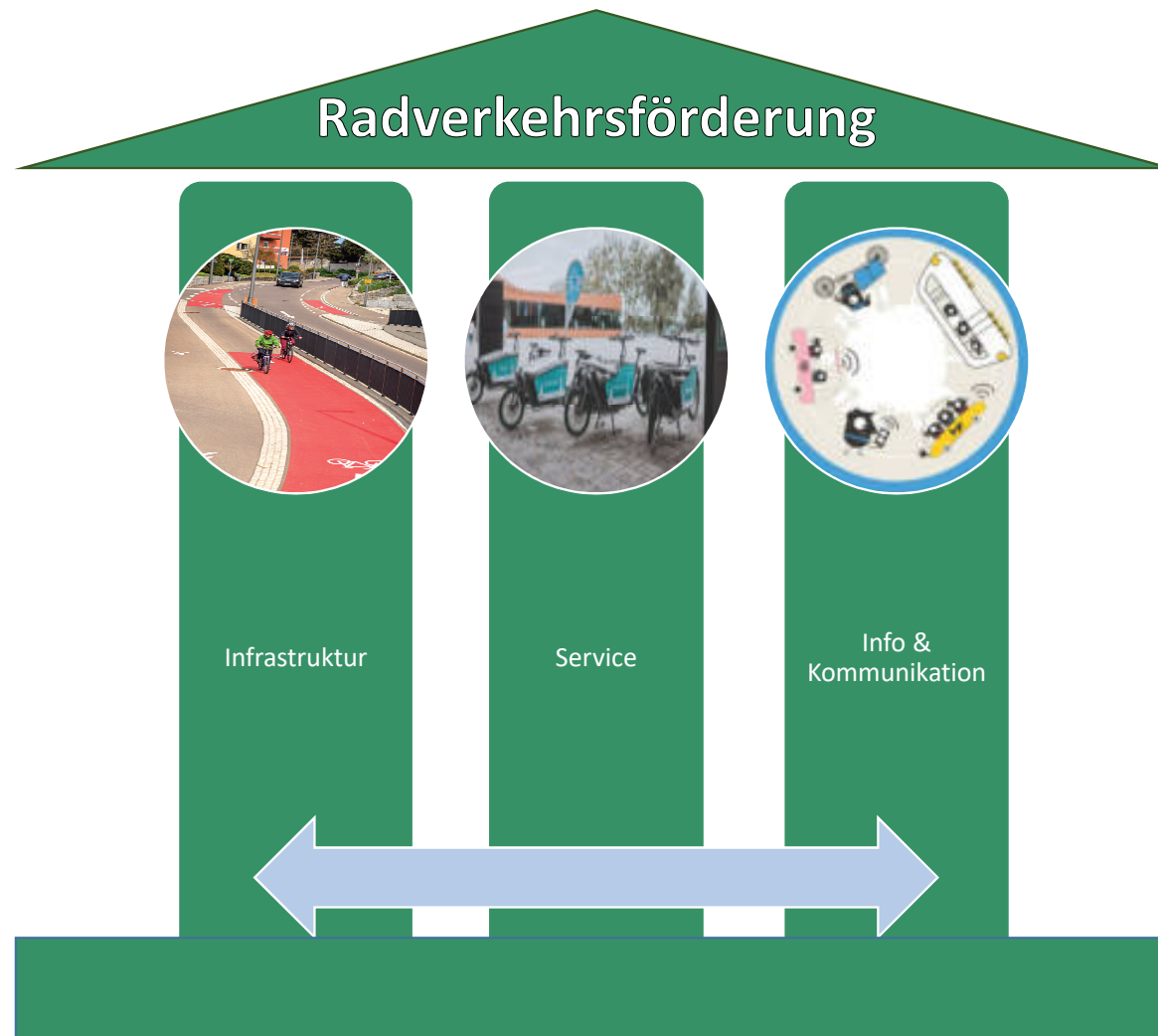
- **Klimaschutzkonzept 2020:**
Stadtrat am 28.02.2012
- **Mitgliedschaft in der AGFK Bayern**
Stadtrat am 17.07.2012
- **Klimafreundliches Lindauer Mobilitätskonzept (KLiMo):**
Stadtrat am 21.06.2017
- **Radverkehrsförderung Grundsatzbeschluss:**
Stadtrat am 30.11.2017
- **Nahmobilitätskonzept:**
Stadtrat am 27.11.2019



Kontinuität
für die
Radverkehrs-
förderung



Radverkehrs-
förderung



Maßnahmen

Infrastruktur



Vorher



Maßnahmen

Infrastruktur

Jetzt



Maßnahmen

Infrastruktur



Maßnahmen

Infrastruktur



Maßnahmen

Infrastruktur



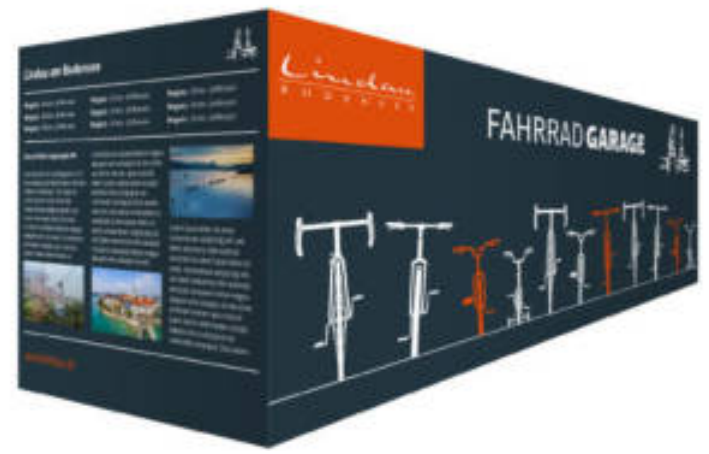
Vorher



Jetzt

Maßnahmen

Infrastruktur



Öffentlichkeitsarbeit /

Maßnahmen

Info & Kommunikation



Maßnahmen

Info & Kommunikation



Gemeinsame Wege

Radwege und Benutzungspflicht

- Grundsätzlich darf der Radfahrer wählen, ob er die Fahrbahn oder Radverkehrsanlagen benutzen möchte.
- Nur wenn ein Radweg mit einem der Verkehrszeichen 1, 2 oder 3 beschildert ist, muss dieser benutzt werden:



Öffnung von Einbahnstraßen



- Radfahrer dürfen in immer mehr Einbahnstraßen entgegen der KFZ-Fahrtrichtung fahren.
- Erlaubt ist dies in allen Einbahnstraßen mit nebenstehender Beschilderung.
- **Achtung in Zone 30:** Im Verlauf und am Ende von Einbahnstraßen gilt (wenn nicht anderweitig beschildert) für alle Verkehrsteilnehmer weiterhin die Verkehrsregel „rechts vor links“.

Linksabbiegen von Radfahrern



- Radfahrer dürfen selbst entscheiden, ob sie als Linksabbieger direkt oder indirekt abbiegen wollen.
- Für geübte Radfahrer ist das direkte Linksabbiegen meist die schnellere Wahl.
- Für das direkte Linksabbiegen dürfen Radfahrer vorzeitig evtl. vorhandene Radverkehrsanlagen verlassen, um sich in den KFZ-Verkehr einzufügen und auf der Fahrspur (für Linksabbieger) zum Linksabbiegen einzubiegen.

Fahrradstraßen



- Fahrradstraßen sind dem Radverkehr vorbehalten
- KFZ-Verkehr nur bei Zusatzbeschilderung zulässig
- Zusätzliche Höchstgeschwindigkeit für alle: 30 km/h
- Radfahrer dürfen nebeneinander fahren
- Rechtsfahrgebot ist weiterhin gültig

Schutz- und Radfahrstreifen

Schutzstreifen



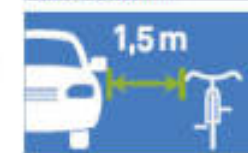
- Parken verboten
- Halten bis 3 min erlaubt
- Befahrung durch KFZ-Verkehr nur in Ausnahmefällen zulässig (z.B. bei sich begrenzenden Bussen)

Radfahrstreifen



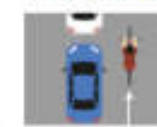
- Radfahrstreifen ist breiter als Schutzstreifen
- Parken und Halten verboten
- Befahrung durch den KFZ-Verkehr nicht erlaubt

Sicherheitsabstand



- Seitlicher Sicherheitsabstand von mind. 1,50 m
- Befördert der Radfahrer ein Kind, erhöht sich der Sicherheitsabstand auf mind. 2 m
- Muss auch beim Überholen eingehalten werden

Rechts überholen



- Stehen mehrere Fahrzeuge hintereinander (z.B. vor einer roten Ampel), dürfen Radfahrer an diesen rechts vorbeifahren.
- Radfahrer müssen dabei besonderer Vorsicht walten lassen, dürfen nur mit gemäßigter Geschwindigkeit sowie genügend Raum fahren.

Fahren im geschlossenen Verband



- In einer Gruppe von mehr als 15 Radfahrern darf auf der Fahrbahn zu zweit nebeneinander gefahren werden.
- Passiert der gruppenführende Radfahrer eine grüne Ampel, dürfen alle restlichen Verbandsteilnehmer ohne Unterbrechung folgen, auch wenn die Ampel zwischenzeitlich zu Rot wechselt.

S-Pedelecs



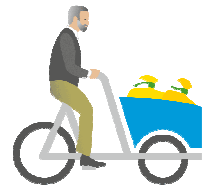
- Höchstgeschwindigkeit: 45 km/h
- Gehören rechtlich zu den Kleinkraftfahrzeugen
- Versicherungskennzeichen und Helm sind verpflichtend
- Dürfen keine Radwege sowie die für die Radfahrer getrennten Einbahnstraßen benutzen
- Pedelecs (Tretunterstützung bis max. 25 km/h) sind Fahrrädern rechtlich gleichgestellt

Gemeinsam mit Rücksicht

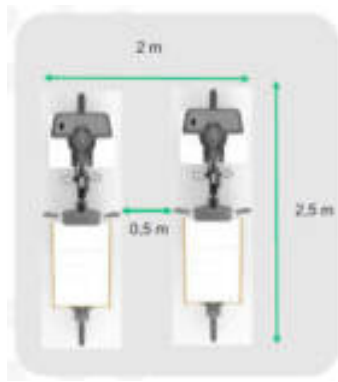
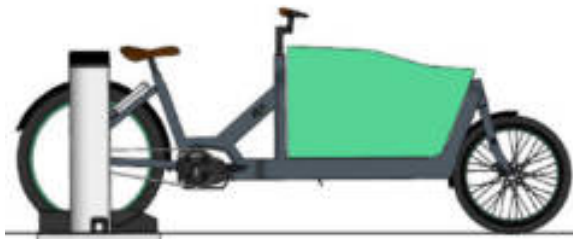
Maßnahmen

Service

Lastenrad-Mietsystem



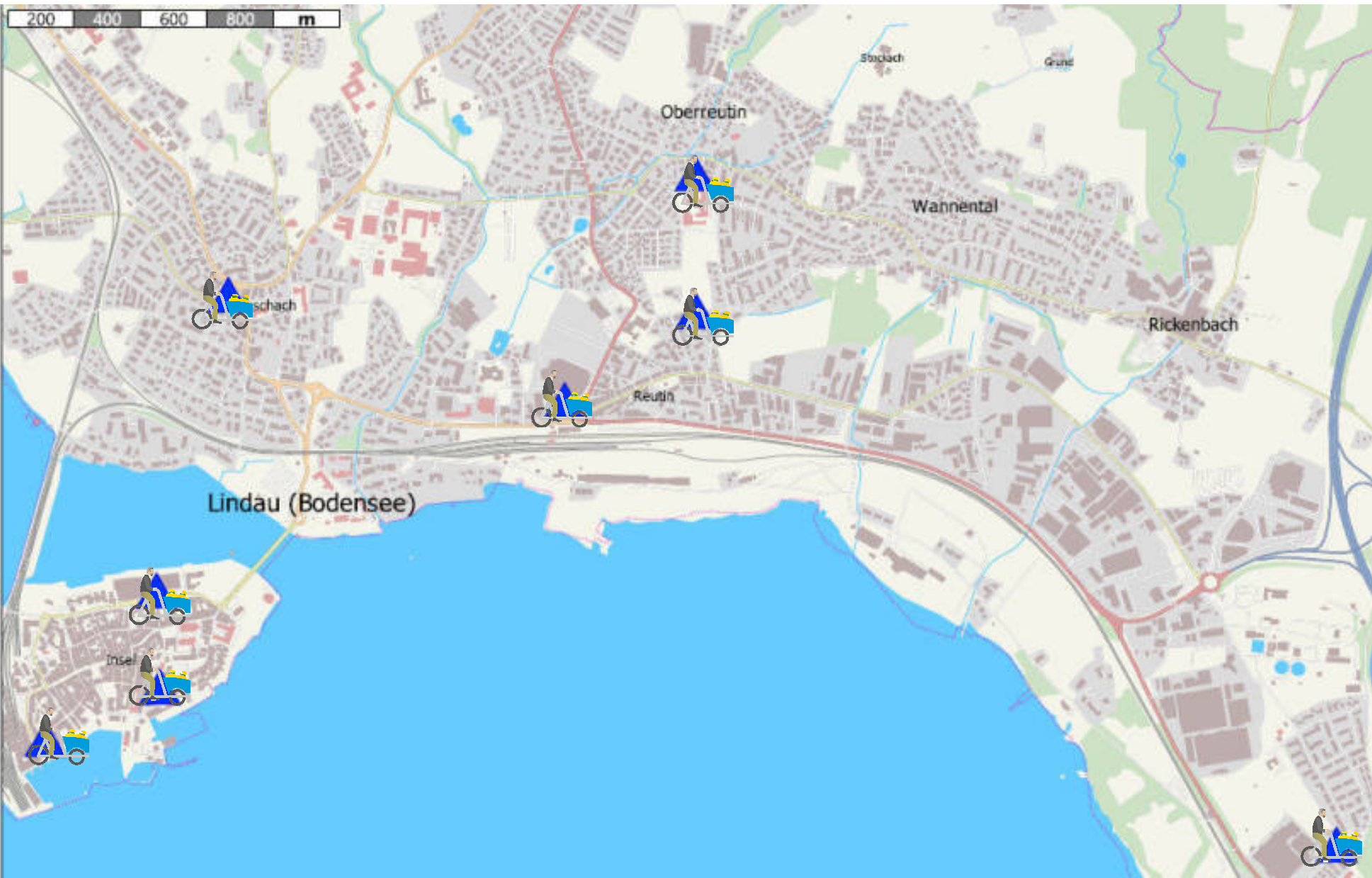
8 Stationen
16 Lastenräder
1 Per 1,560 Einwohner



Maßnahmen

Service

Lastenrad-
Mietsystem



Maßnahmen

Service

Lastenrad- Mietsystem



Projektergebnisse- Zwischenstand

Anzahl Anmietungen
Sept. 22- August 23:

1.666



Anzahl geradete Kilometer
Sept. 22- August 23:

10.492 km



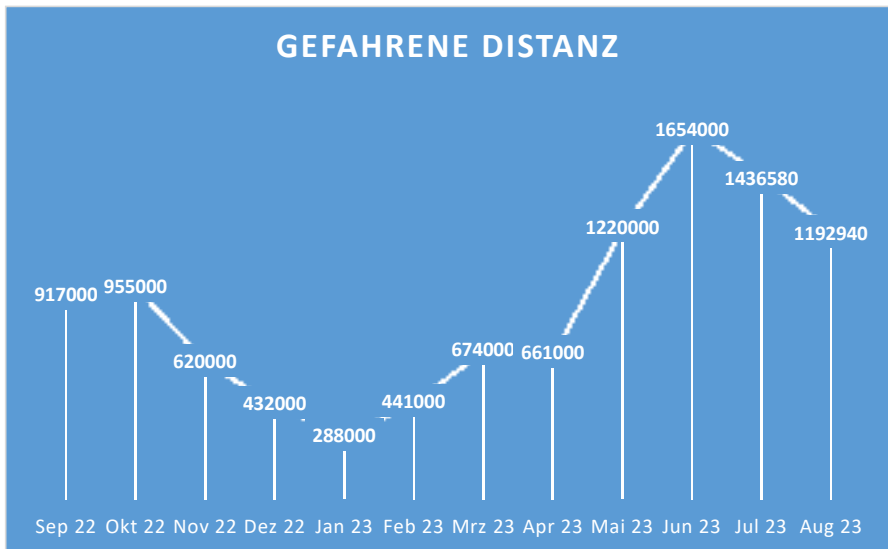
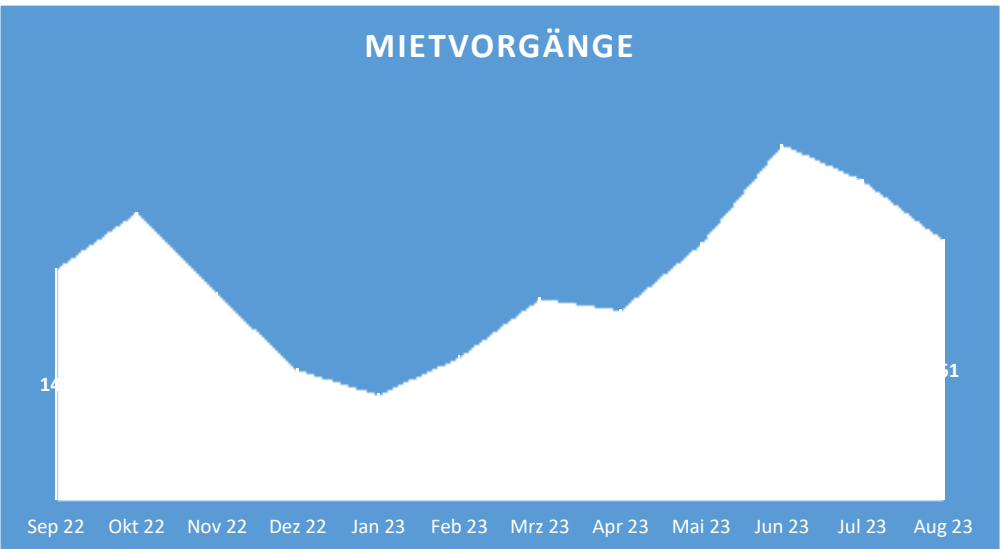
Zwischen 50-70% der Fahrten mit dem Lastenrad ersetzen eine Autofahrt

→ **Nach konservativer Schätzung (50%) wurden somit durch das Projekt ca. 833 Autofahrten und 5.245 Autokilometer vermieden.**



Projektergebnisse- Zwischenstand

- 104 Ausleihen Pro Rad
- 655 Gefahrene Km Pro Rad
- 114 minØ Nutzungsdauer der Leihe



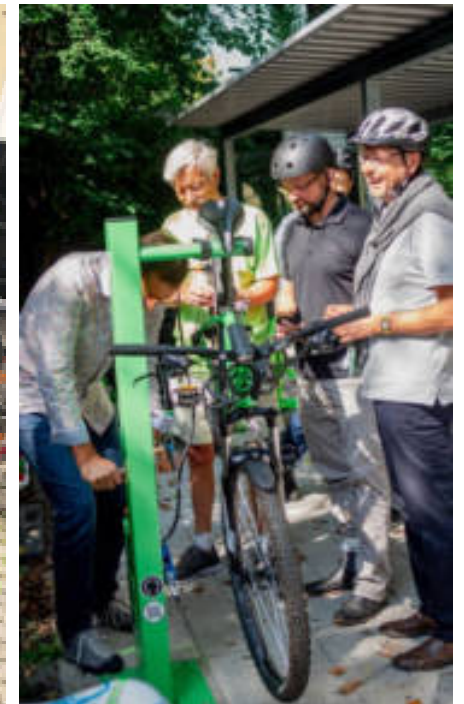
Weitere Maßnahmen

Service

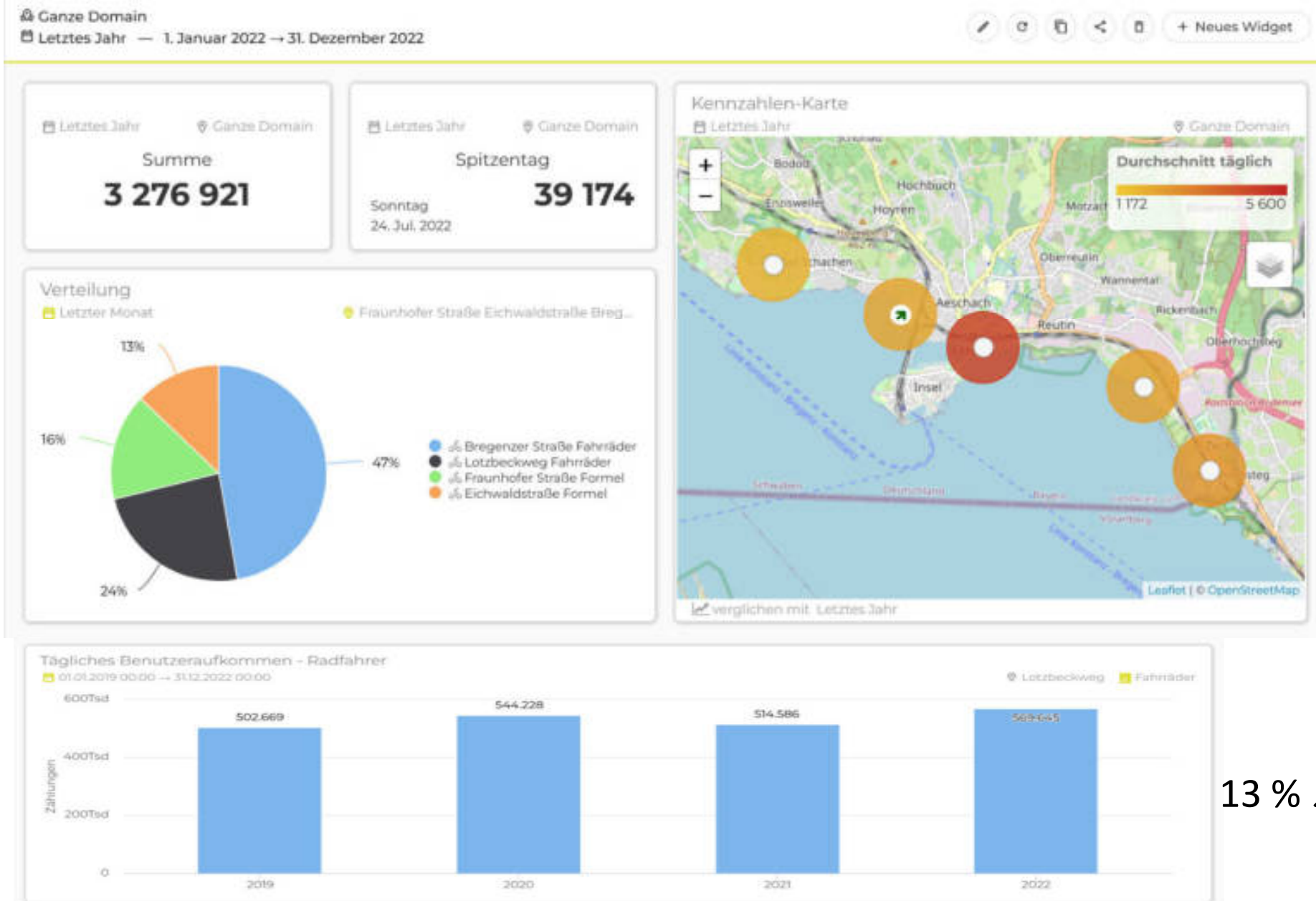


Die Stadt Lindau bietet folgende Fahrradbezogene Dienstleistungen an:

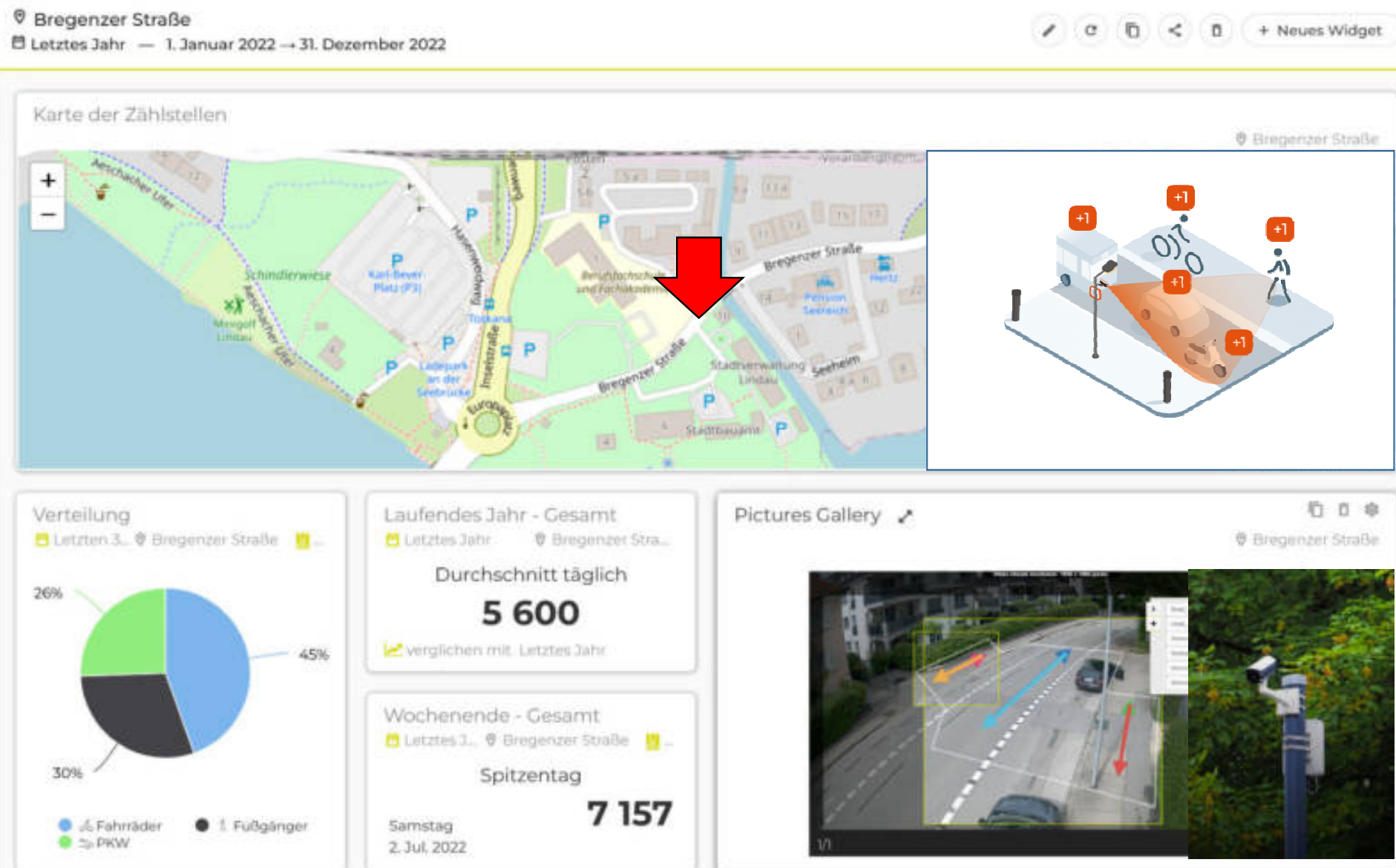
- Förderprogramm „Ich entlaste Lindau“
- Self-Service-Stationen
- Fahrradboxen-Verlosung
- Fahrrad-Sicherheitscheck
- Fahrradwaschanlage
- DB Rad App+
- Meldoo App

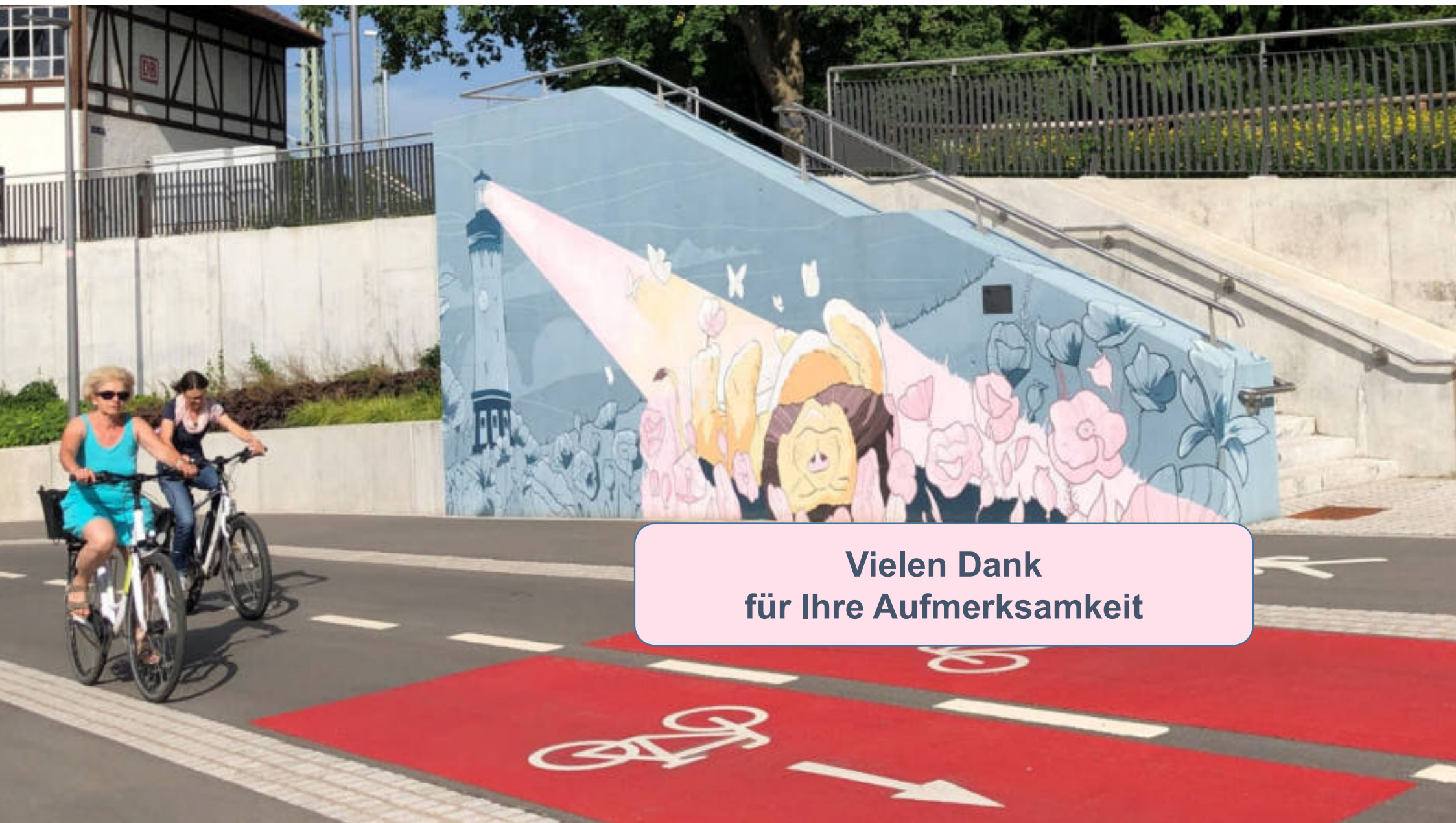


Zählungen



Zählungen





**Vielen Dank
für Ihre Aufmerksamkeit**