

Radland Nr. 1



www.radfahren.at

LANDSCHAFTEN
FÜR LEIDENSCHAFTEN



Marktforschung

- 27% aller Urlaubsgäste in OÖ steigen zumindest einmal auf das Fahrrad
- 21% der Gäste deklarieren sich als Rad-Urlauber; 2006 (15%)
- Unterkunftsart vom Campingplatz bis 5 Sternbetrieb
- 78% regionale Speisen und Getränke
- 83% legen Wert auf gutes Essen
- Durchschnittliche Ausgaben pro Urlaubstag €82.-;
- Wichtigsten Urlaubsmotive:
 - Natur
 - Erholung und Entspannung
 - Sportlich Aktiv

Quelle: T-Mona

Wirtschaftsfaktor Radfahren

- **OÖ Radposition Nr. 1**

- Wertschöpfungseffekt von ca. 190 Mio.
- 21% der Österr. Radwirtschaft
- 3.930 Vollzeit-Arbeitsplätze
- 53% Wertschöpfung trägt der Tourismus
 - Gastronomiebetriebe, Beherbergung, Fahrrad Transport...
- Führend bei Events (Rad Total, Salzkammergut Trophy)

Quelle: Bundesministerium für Land- und Forstwirtschaft, Umwelt und Wasserwirtschaft (Hrsg.): Kurzstudie Wirtschaftsfaktor Radfahren. Die volkswirtschaftliche Auswirkungen des Radverkehrs in Österreich, Wien, April 2009

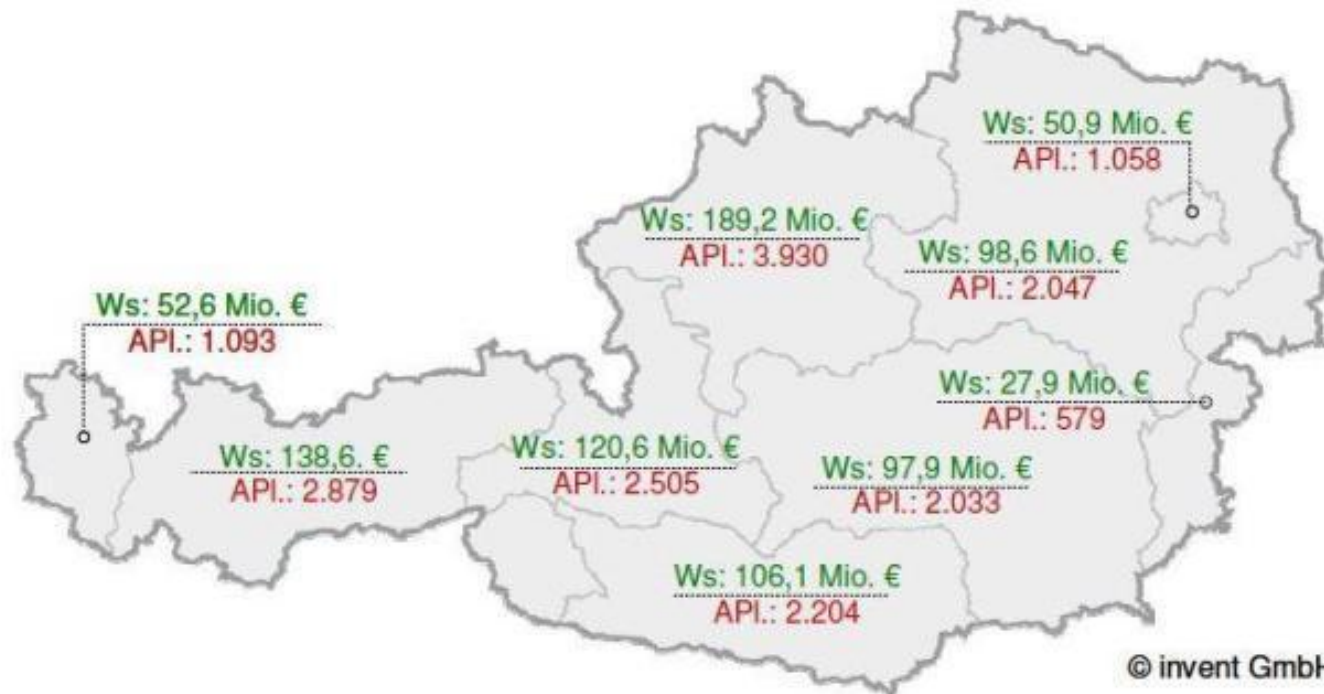
Österreich

- Zusammengefasst belaufen sich die direkten Effekte der untersuchten Sektoren auf 601,9 Mio. Euro an Wertschöpfung und 10.865 Vollzeit Äquivalenten.
- Die Input-Output-Analyse ergibt für die Radwirtschaft Österreich direkte und indirekte Wertschöpfungseffekte in der Höhe von 882,5 Mio. Euro und Arbeitsplatzeffekte in der Höhe von 18.328 Vollzeit-Äquivalenten.

Quelle: Quelle: Bundesministerium für Land- und Forstwirtschaft, Umwelt und Wasserwirtschaft (Hrsg.): Kurzstudie Wirtschaftsfaktor Radfahren. Die volkswirtschaftliche Auswirkungen des Radverkehrs in Österreich, Wien, April 2009

Fahrradwirtschaft Österreich

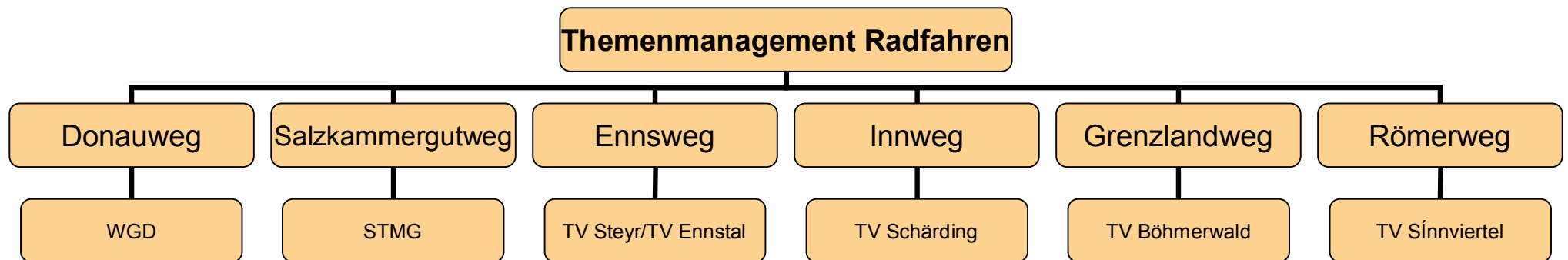
Fahrradwirtschaft Österreich
Gesamte ökonomische Effekte (direkte und indirekte Effekte)
Wertschöpfung und **Arbeitsplätze**



1 Thema – 3 verschiedene Zugänge



Struktur



Radwanderwegenetz

- **Radwanderwegenetz**

- 2.100 km
- 26 Ausflugsradwege
- 6 TOP Radwege (nächtigungsrelevant)
 - Donau-, Salzkammergut-, Inn-, und Ennsradweg (internationale Positionierung)
 - Römer-, und Grenzlandradweg (nationale Positionierung)
- Einheitliche Beschilderung in OÖ



Werbemittel

Radkarte 2010 (Auflage
110.000 Stk.)



Radlspass in OÖ
(Auflage 40.000 Stk.)



Katalog „Radreisen 2010“
(Auflage 50.000 Stk.)



Incomer oder Radreiseveranstalter

- Integration der OÖ Radreiseveranstalter in der Radkarte
- Eigener Buchungskatalog „Radreisen 2009“
- Internet: www.radfahren.at, eigene Box für die Darstellung
- Integration in die Internationalisierungskampagnen mit direkter Verlinkung zu deren Angeboten



Marketingschwerpunkte

- OÖ: Ausflugskampagne „Radlspaß in OÖ“
- Österreich: ÖW Kampagne
 - Print & Online (zB Krone, Österreich, HEUTE)
- Markt Deutschland
 - Schwerpunkt Onlinemarketing
- Internationalisierung
 - BENELUX (E-Marketing, Pressepaket)
 - Italien (E-Marketing, Studienreise, Workshops)
- Internet
 - E-Marketingkampagne
- Radtouren in Österreich



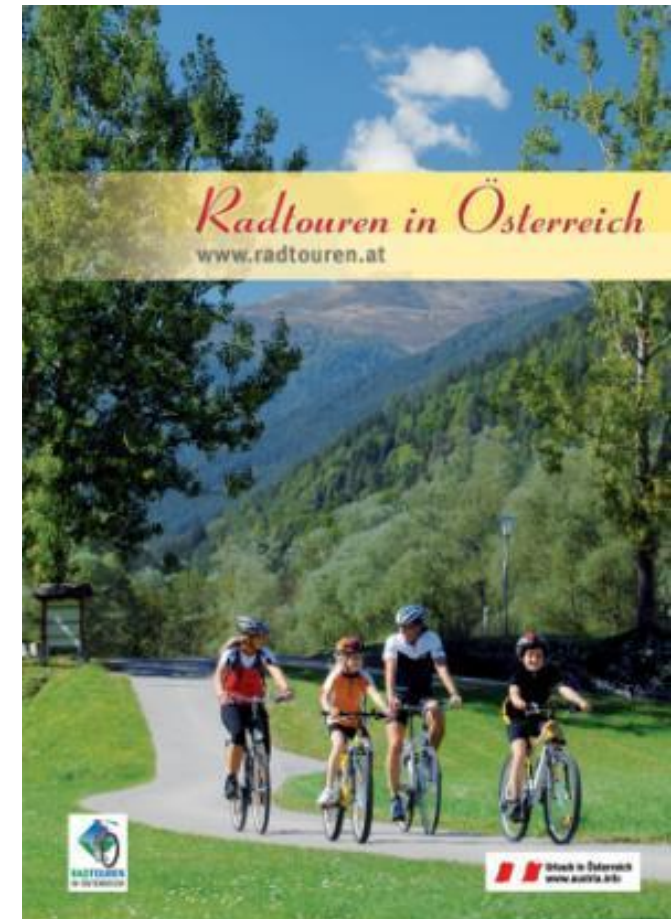
„Radtouren in Österreich“

- **Geschäftsführung OÖ Tourismus (gegen Entgelt)**
- **14 Radtouren**
 - 6 Touren aus OÖ
- **Mehr als 250 qualifizierte Betriebe**
 - zB TOP Rad Stops Donau
 - Präsentation im Internet



„Radtouren in Österreich“

- Werbemittel: Katalog
- Mediacard
- Kampagnen in
 - Österreich
 - CH
 - Niederlande
 - CZ
 - Italien



Kartenlösung

- Die **Radkarte OÖ** als Werbemittel für den Gesamtüberblick zum Thema Radfahren in OÖ
- www.radfahren.at können die Radwege einzeln mit Beschreibung ausgedruckt werden
- Zusammenarbeit mit größten **Radbuchverleger** in Europa, der Firma Esterbauer



Kartenlösung

- Derzeit Umstellung auf **TTG.maps**, danach kann man sich bis auf die Ortsebene hineinzoomen und den Verlauf des Radweges sehen



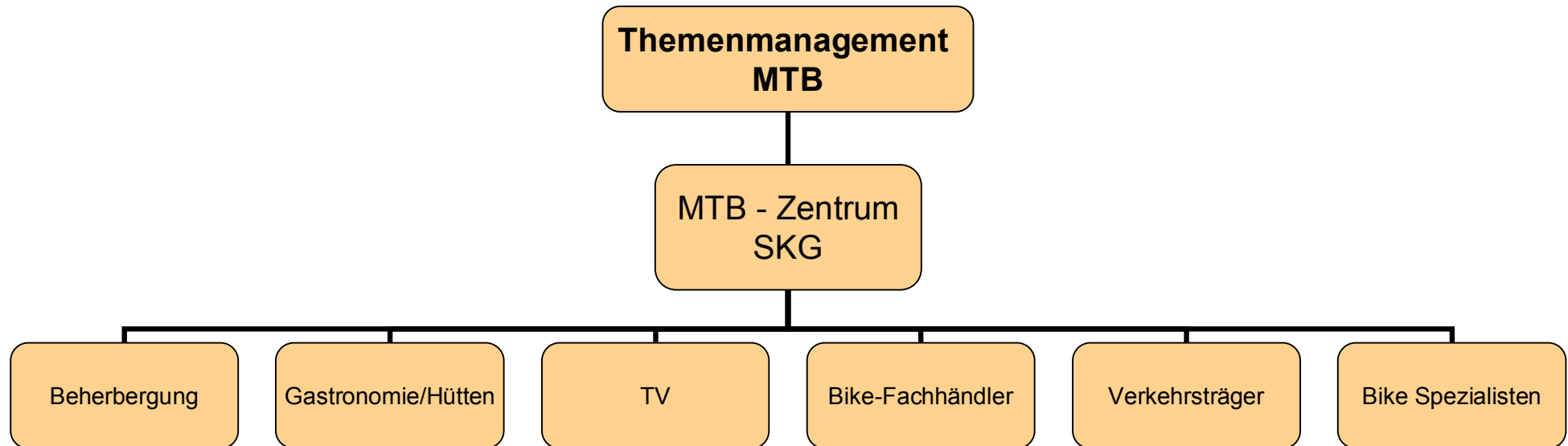
Qualifizierung

- **Radfrequenzprojekt Donauradweg (ARGE Donau Ö)**
- **ADFC Qualifizierungsprogramm für die TOP Radwege**

Geprüft wird:

- Eindeutiger Name
- Bekanntheit, Pauschalangebote, Länge
- Befahrbarkeit
- Oberfläche
- Wegweisung
- Routenführung
- Kfz-Belastung
- Touristische Infrastruktur
- Anbindung Öffentlicher Verkehr
- Marketing

Struktur Thema Mountainbike



- MTB Zentrum Salzkammergut
- MTB Zentrum Nationalpark Kalkalpen

Marketing Thema Mountainbike

- Internet
 - www.biken.at, e-Marketingkampagne
- MTB Magazin
- Mailing
- Bikeinsider mit OÖN
- MTB Messen
- Bundesländerdarstellung in MTB Holidays



Rennrad

- In Kooperation mit dem OÖLRV werden Rennradrouten aufbereitet
- Darstellung mit Höhenprofil und Kurzbeschreibung im Internet unter www.radfahren.at und www.biken.at
- Kooperationen mit Rennradmagazinen



Partnernetzwerk

- **Zusammenarbeit mit Partnern**

- Land OÖ - Beschilderung
- Radbeauftragter Land OÖ
- Radbeauftragter Stadt Linz
- OÖLRV
- Initiative FahrRad OÖ
- Wirtschaftspartner

Wirtschaftspartner



Radland Nr. 1

Oberösterreich Tourismus

Mag. Philipp Ausserweger MBA

Freistädter Straße 119

4041 Linz

Tel: 0732-7277- 171

Fax: 0732-7277- 9171

Email: philipp.ausserweger@lto.at

www.oberoesterreich-tourismus.at



www.radfahren.at

LANDSCHAFTEN
FÜR LEIDENSCHAFTEN

