

Strouten



st. pölten



st. poiten



hag

BROTKULTUR SEIT 1200



Mit ♥ von
Hand gemacht

Kaffee, Tee &
frische Schokolade







ST. PÖLTEN GEHT VORAN WIE DER FUSSVERKEHR DIE STADT VERÄNDERT

1. ÖSTERREICHISCHER FUSSVERKEHRSGIPFEL
GRAZ, 24. SEPTEMBER 2025

DIPL.-ING. MANUEL HAMMEL, BSC

MAGISTRAT ST. PÖLTEN
GB STADTPLANUNG, ABT. MOBILITÄTSPLANUNG



st. pölten

NEUE
BAHNHOFS-
HALLE



© Medienservice, Magistrat St. Pölten

st. pölten

**BLICK AUF
DEN
BAHNHOF-
VORPLATZ**

st.pölten

BAHNHOF
SEIT 2012

GBB

© SEPA.Media, Barbara Seiberl-Stark

st. pölten

BAHNHOF
BIS 2006



st. pölten

BAHNHOF
SEIT 1889

© Stadtarchiv St. Pölten

st. pölten

st.pölten

BAHNHOFS-
PLATZ SEIT
2012

37,11 m

© Medienservice, Magistrat St. Pölten

st. pölten

BLICK IN
DIE NÖRDL.
KREMSER
GASSE



st. pölten

NÖRDL.
KREMSE
GASSE BIS
2008

GASTHAUS
PANDION-
BAMBERGER

Schwechater
Bier
gepflegtes
Bier aus Fass

BRUCKNER

FLEISCHEREI
CATERING
IMBISS
KALINE

SALE

HERZ JESU APOTHEKE
Deo Parfums

© Stadtplanung, Magistrat St. Pölten

st. pölten

NÖRDL.
KREMSE
RASSE
SEIT 2009

25.000

FG an Spitzentagen

© Manuel Hammel, Magistrat St. Pölten

st. pölten

BRUNN-
GASSE BIS
2009

© Stadtplanung, Magistrat St. Pölten

st. pölten

BRUNN-
GASSE SEIT
2011

© Manuel Hammel, Magistrat St. Pölten

st. pölten

FRANZIS-
KANER-
GASSE BIS
2009

st. pölten

FRANZIS-
KANER-
GASSE SEIT
2011



st. pölten

RATHAUS-
PLATZ BIS
1989

© Stadtarchiv St. Pölten

st. pölten

RATHAUS-
PLATZ SEIT
1990

© Josef Vorlauffer, Magistrat St. Pölten



st. pölten

DOMPLATZ
BIS 2022

© Medienservice, Magistrat St. Pölten



st. pölten

WOCHEN-
MARKT AM
DOMPLATZ

© Stadtplanung, Magistrat St. Pölten



st. pölten

ALTE STADT-
KIRCHE
UNTER DEM
DOMPLATZ

An aerial photograph of the city of St. Pölten, Austria, showing a dense urban landscape with various colored buildings and a large central square. A prominent church tower with a dark, bulbous dome is visible on the left side of the image. The city extends into the distance under a hazy sky.

st. pölten

DOMPLATZ
SEIT 2023

© Josef Bollwein



GRILL
GAUDI AM
DOMPLATZ

st.pölten

**SPRÜH-
NEBEL AM
DOMPLATZ**

© Josef Bollwein

st.pölten

DOMPLATZ-
ERÖFFNUNG
2023



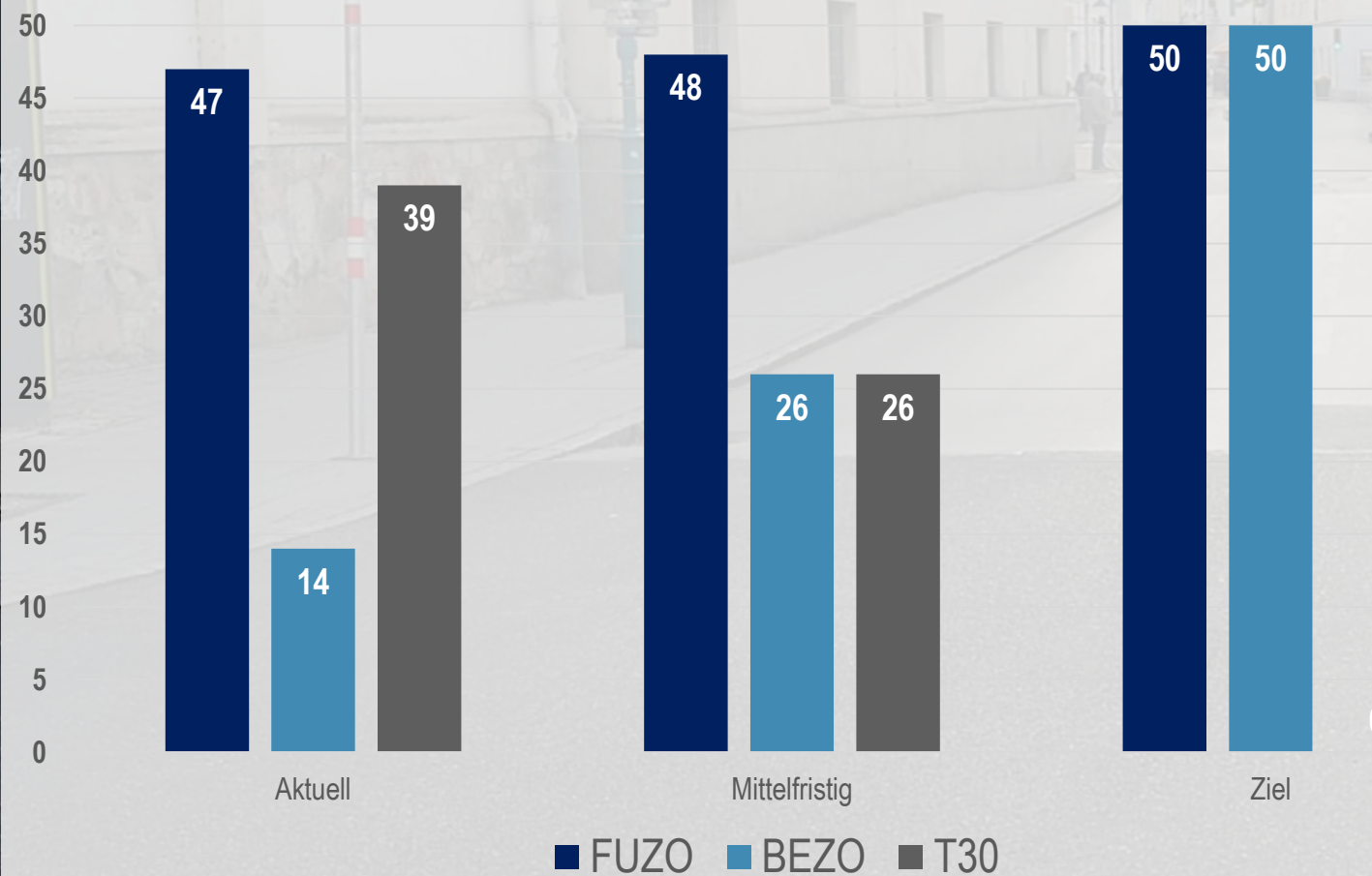
© Josef Bollwein



Verkehrsberuhigte Zonen Innenstadt (Ziel)

Verkehrsberuhigte Zonen innerhalb des Promenadenrings

Anteile in %



Ladetätigkeit für Fahrzeuge bis 3,5t
 von 06:00 - 09:30
 von 14:00 - 15:00
 von 18:00 - 20:00

Ladetätigkeit für Fahrzeuge über 3,5t
 von 06:00 - 08:00
 von 18:00 - 20:00

Radfahren im Schritttempo erlaubt
 Zufahrt zu den Behindertenparkplätzen
 entlang den Häusern Wiener Straße Nr.
 35 und 37 für Inhaber eines Ausweises
 §29b StVO 1960 gestattet

An aerial photograph of the city of St. Pölten, Austria. A red line is overlaid on the map, tracing a path that follows the outer edge of the city's built-up area, primarily along the Danube river. The path is irregular and follows the natural contours of the city's expansion. The surrounding area includes residential buildings, industrial zones, and green spaces.

st. pölten

DER
PROMENADEN
-RING

st.pölten

DURCHZUGS
-RAUM

UNÜBER-
SICHTLICHE
KNOTEN

st. pölten

GRÜNRAUM-
QUALITÄT?

st. pölten

PROMENADE
FÜR WEN?

st. pölten

GEHSTEIGE
?

st.pölten

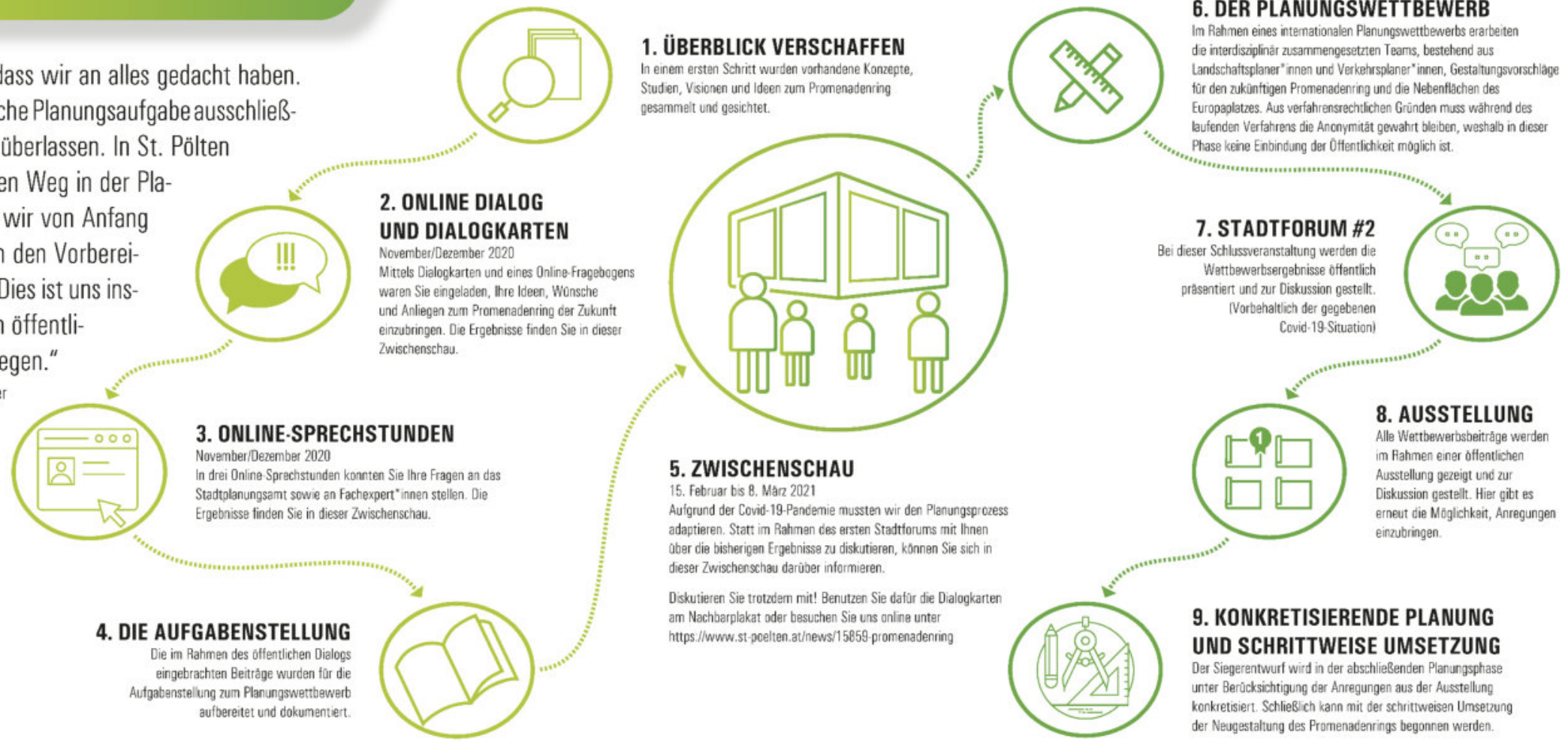
DURCH-
GÄNGIGKEIT
NUR IN DER
MITTE

**DEIN
PROMENADENRING:
WILLST DU MIT MIR
GEHEN?**

DER PLANUNGSPROZESS

„Wir wollen sichergehen, dass wir an alles gedacht haben. Üblicherweise wird eine solche Planungsaufgabe ausschließlich den Fachexpert*innen überlassen. In St. Pölten wollen wir aber einen neuen Weg in der Planungskultur gehen, indem wir von Anfang an auch die Bevölkerung in den Vorbereitungsprozess einbeziehen. Dies ist uns insbesondere bei Vorhaben im öffentlichen Raum ein Herzensanliegen.“

Ihr Bürgermeister Mag. Matthias Stadler



st. pölten

BAUSTELLE
FRÜHJAHR
2023

© Christian Krückel, Magistrat St. Pölten

LEBENS-
RAUM



st. pölten

TEMPO
RAUS

© Christian Krückel, Magistrat St. Pölten

st.pölten

LESBAR-
KEIT



st. pölten

**GRÜNRAUM
-QUALITÄT!**

© Christian Krückel, Magistrat St. Pölten

st. pölten

**SPIEL
UND
SPASS**

© Christian Krückel, Magistrat St. Pölten

st. pölten

2 WASSER-
SPIELE



st. pölten

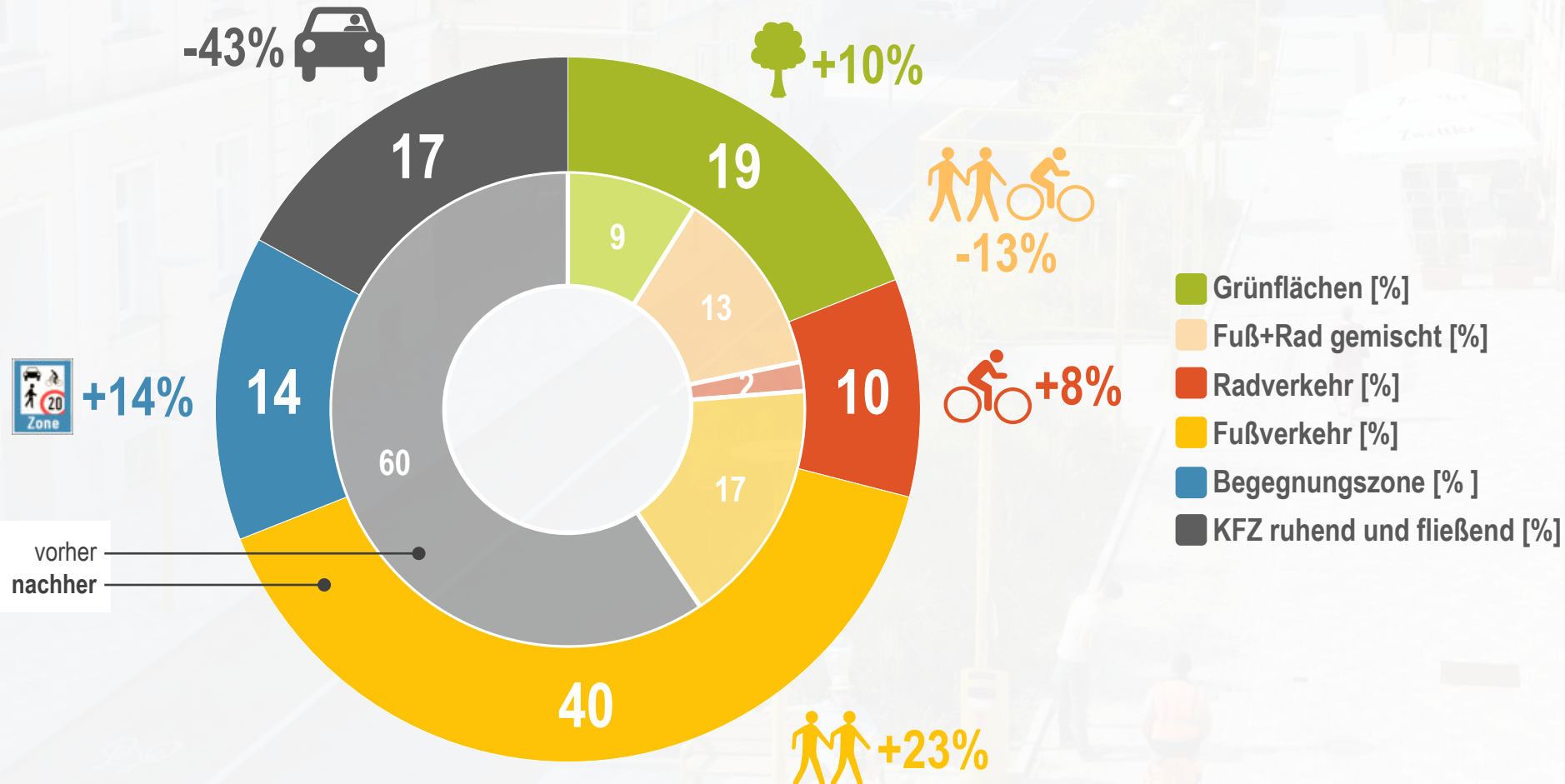
DURCH-
GÄNGIGKEIT
AUF BEIDEN
SEITEN

© Manuel Hammel, Magistrat St. Pölten

Neugestaltung Promenadenring

Flächengegenüberstellung 1. Abschnitt

Vergleich vor dem Umbau / nach dem Umbau
in % / Veränderungen in %-Punkten



KFZ Süd
-5 %

KFZ West
-85 %

DEUTLICHE
REDUKTION
DES MIV

KFZ Ost
-71 %

KFZ Nord
-13 %

2.
ABSCHNITT
(IN BAU)



st. pölten

FERTIG-
STELLUNG
ENDE 2025



st.pölten

FRÜH-
VERKEHR




KURZPARKZONE
gebührenpflichtig
Parkdauer 3 Std.
an Werktagen
Mo. bis Fr. 8.00 bis 12.00 Uhr
und 13.00 bis 18.00 Uhr
Sa. 8.00 bis 12.00 Uhr

**GEH-
VERBOT**



st.pölten

55% D.
GEHSTEIGE
<2,0M

© Manuel Hammel, Magistrat St. Pölten

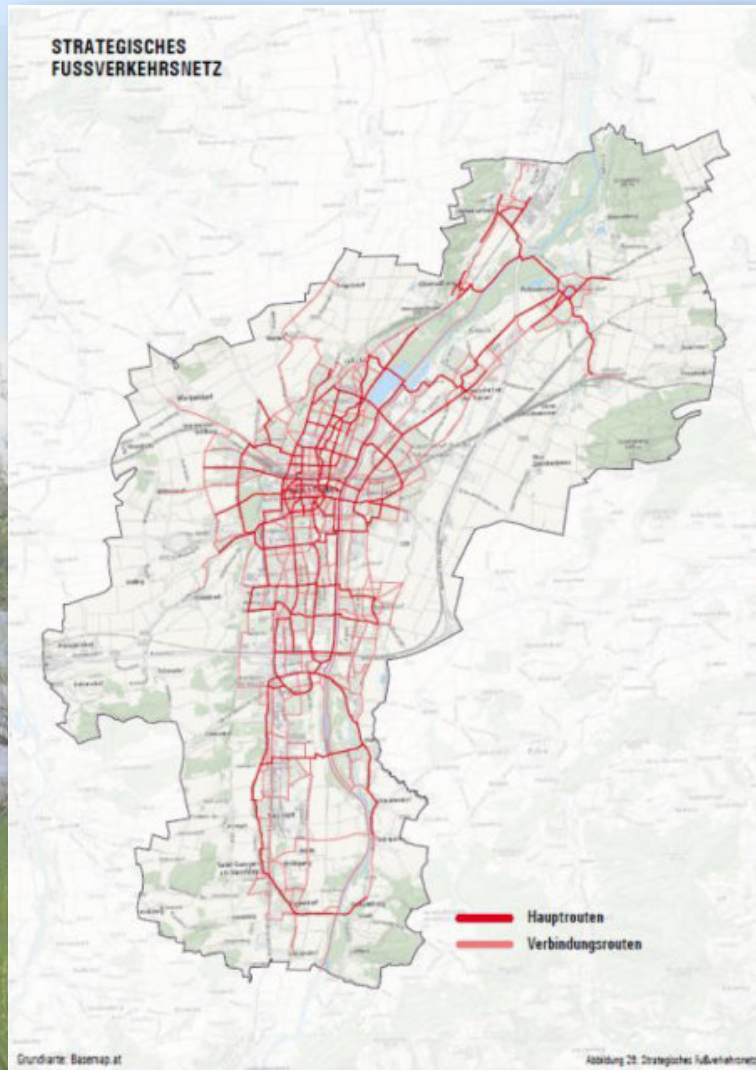
Leitkonzeption Aktive Mobilität (beschlossen 04/24)



- 5 Haltestellenumfelder
- 29 Innenstadt-Maßnahmen
- 13 Straßen- und Platzgestaltungen
- 192 Verbreiterungen/Neuerrichtung von Gehsteigen
- 40 zusätzliche Verbindungen
- 61 Verbesserungen von Querungen
- 25 Verkürzungen der Ampelwartezeiten
- 24 Aufwertungen von Schul- und Kindergartenumfeldern

389
MASSNAHMEN

Strategisches Fußverkehrsnetz



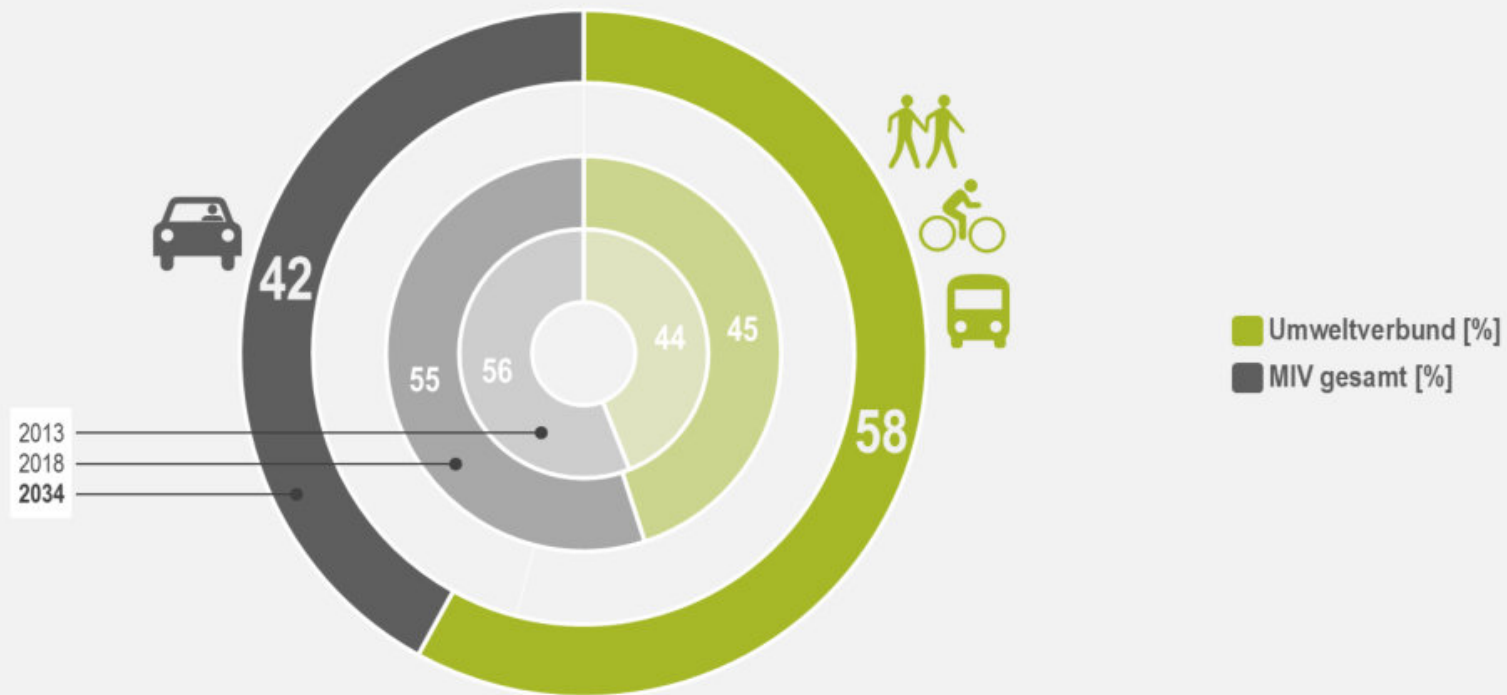
Festlegung nach

- Besiedlungsdichte & Stadtentwicklung
- Fokus auf besondere Nutzungen & Raumstrukturen
- Input aus Online-Dialog
- Überwindung räumlicher Barrieren
- Kategorisierung

246 KM
NETZLÄNGE

Modal Split-Ziel 2034

Mobilitätserhebung St. Pölten 2024
Modal Split-Ziel 2034
 Vergleich zu 2013 u. 2018
 Werktag in %

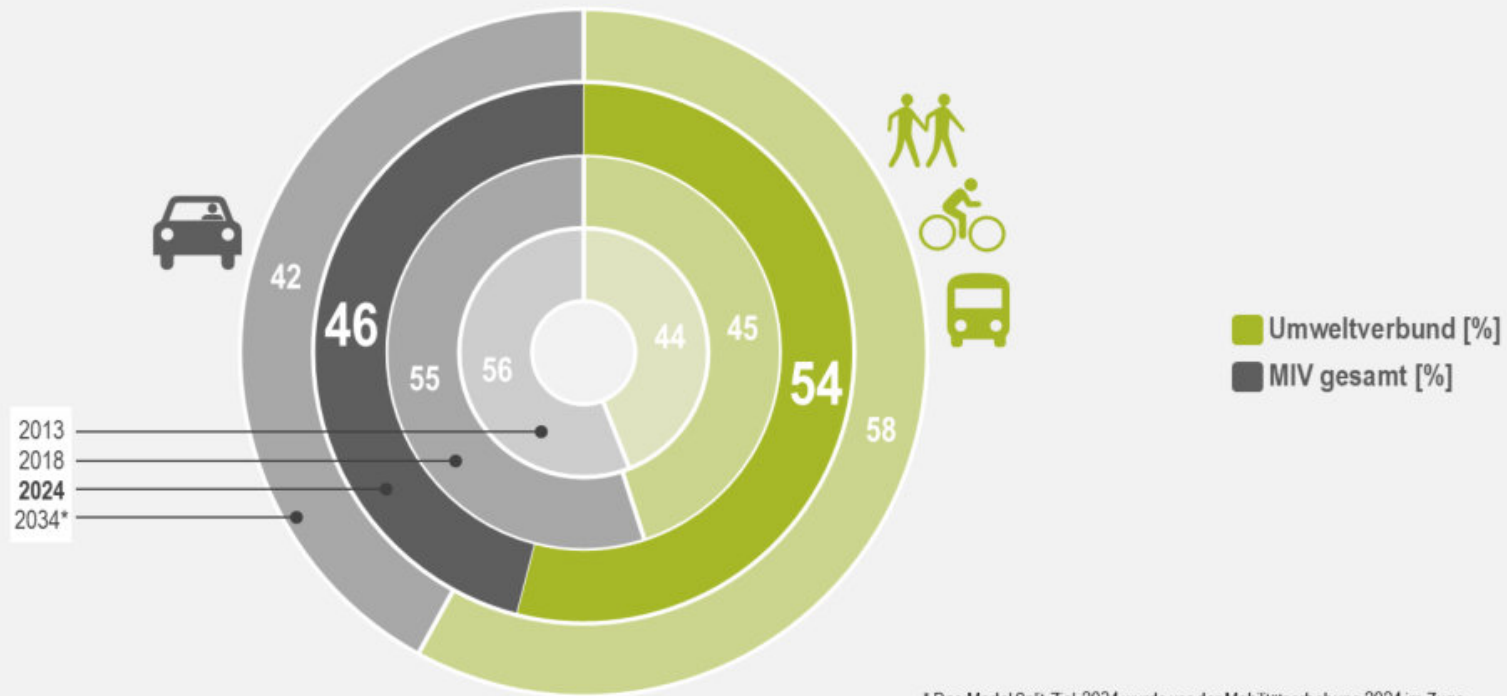


„SHIFT“ v.
 1%-PKT.
 PRO JAHR

Modal Split 2024 – die große Überraschung

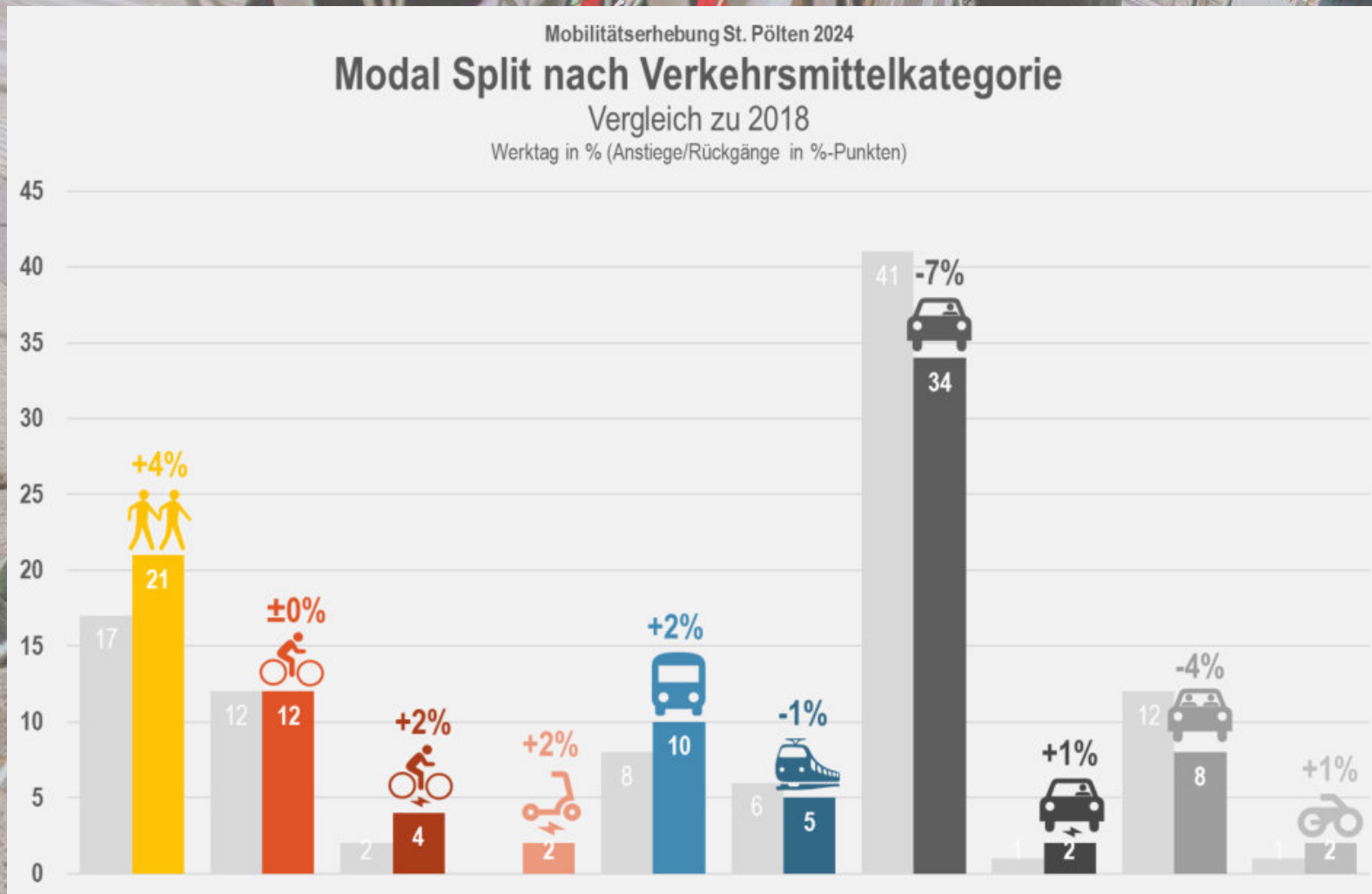
**UVB
+9%-PKT. IN
6 JAHREN**

Mobilitätserhebung St. Pölten 2024
Modal Split 2024
Vergleich zu 2013, 2018 u. Ziel 2034
Werktag in %



* Das Modal Split-Ziel 2034 wurde vor der Mobilitätserhebung 2024 im Zuge des Erstellungsprozesses der "Leitkonzeption Aktive Mobilität" definiert

Modal Split 2024 – so sind die St. Pöltner:innen unterwegs



**+4%-PKT.
ZU FUSS**

st. pölten

LINZER
STRASSE
HEUTE

st. pölten

LINZER
STRASSE
MORGEN?

© DnD Landschaftsplanung



st. pölten

C&A



WOHLMEYER
St. Pölten
Brennstoffgasse 1
www.wohlmeyer.at



EINE STADT
OHNE FUSSGÄNGER:INNEN
IST WIE EIN G'SPRITZTER OHNE WEIN